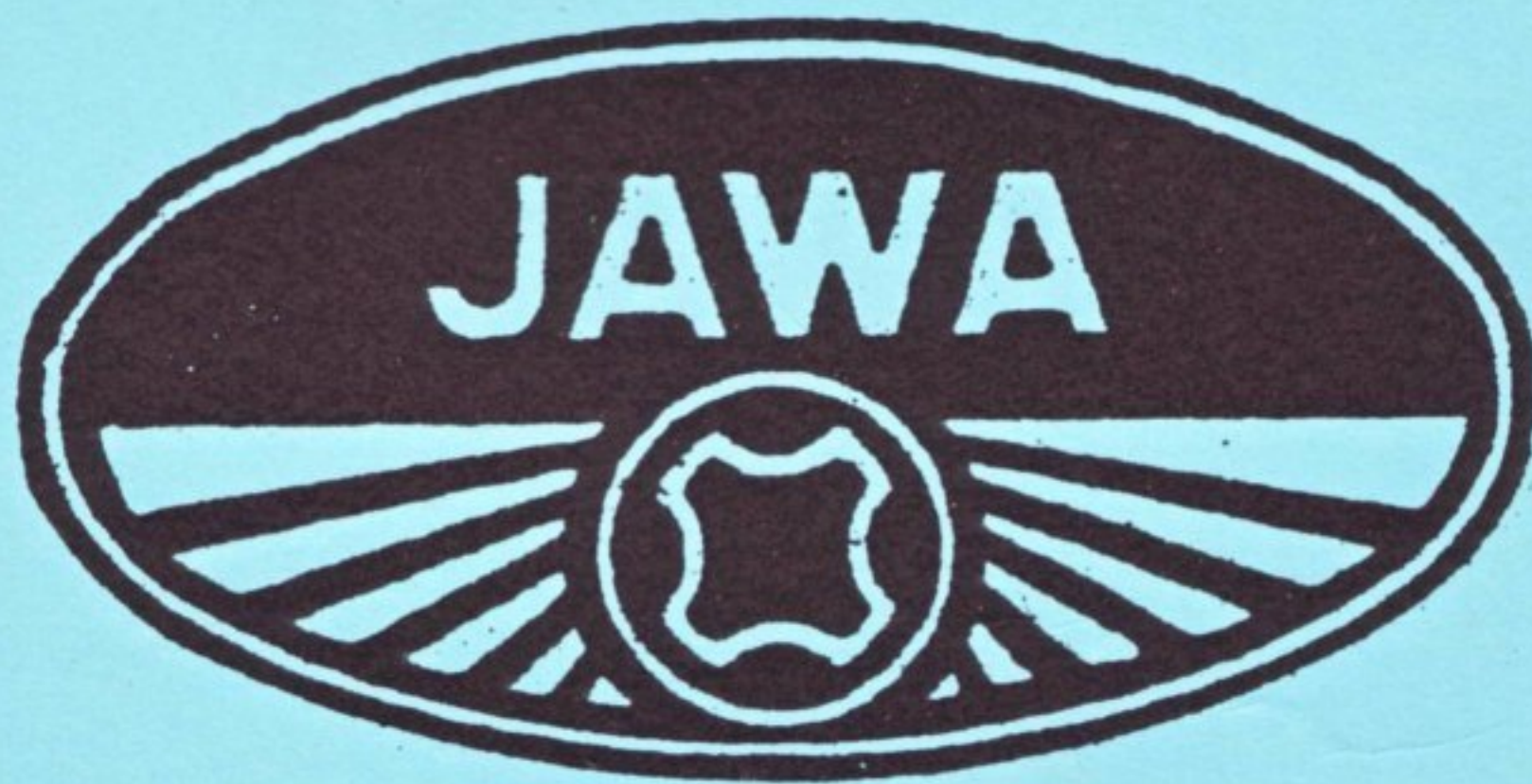
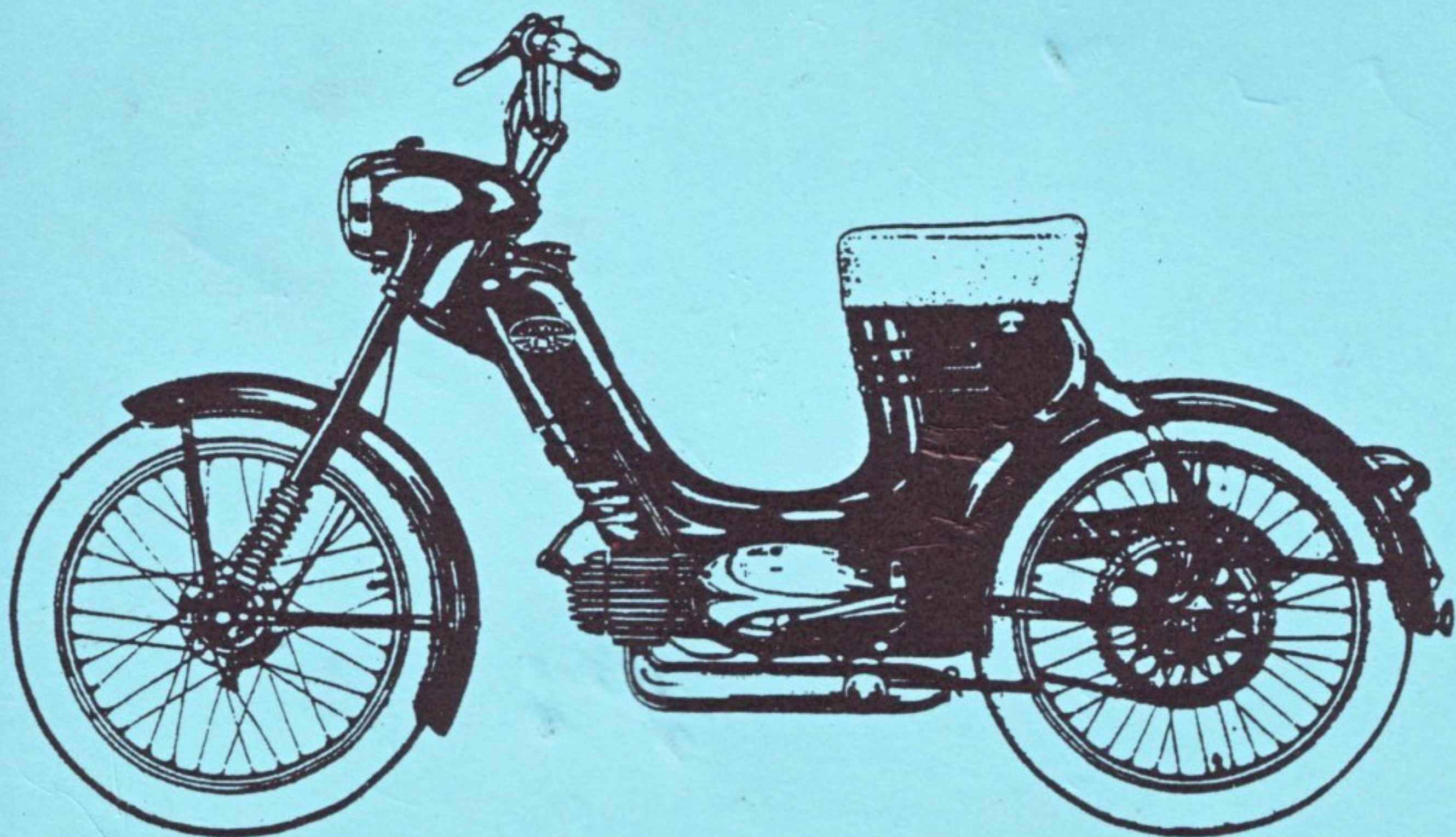


**KATALÓG NÁHRADNÝCH SÚČIASTOK  
PRE ĽAHKÝ MOTOCYKEL**



**50 ccm TYP 550**

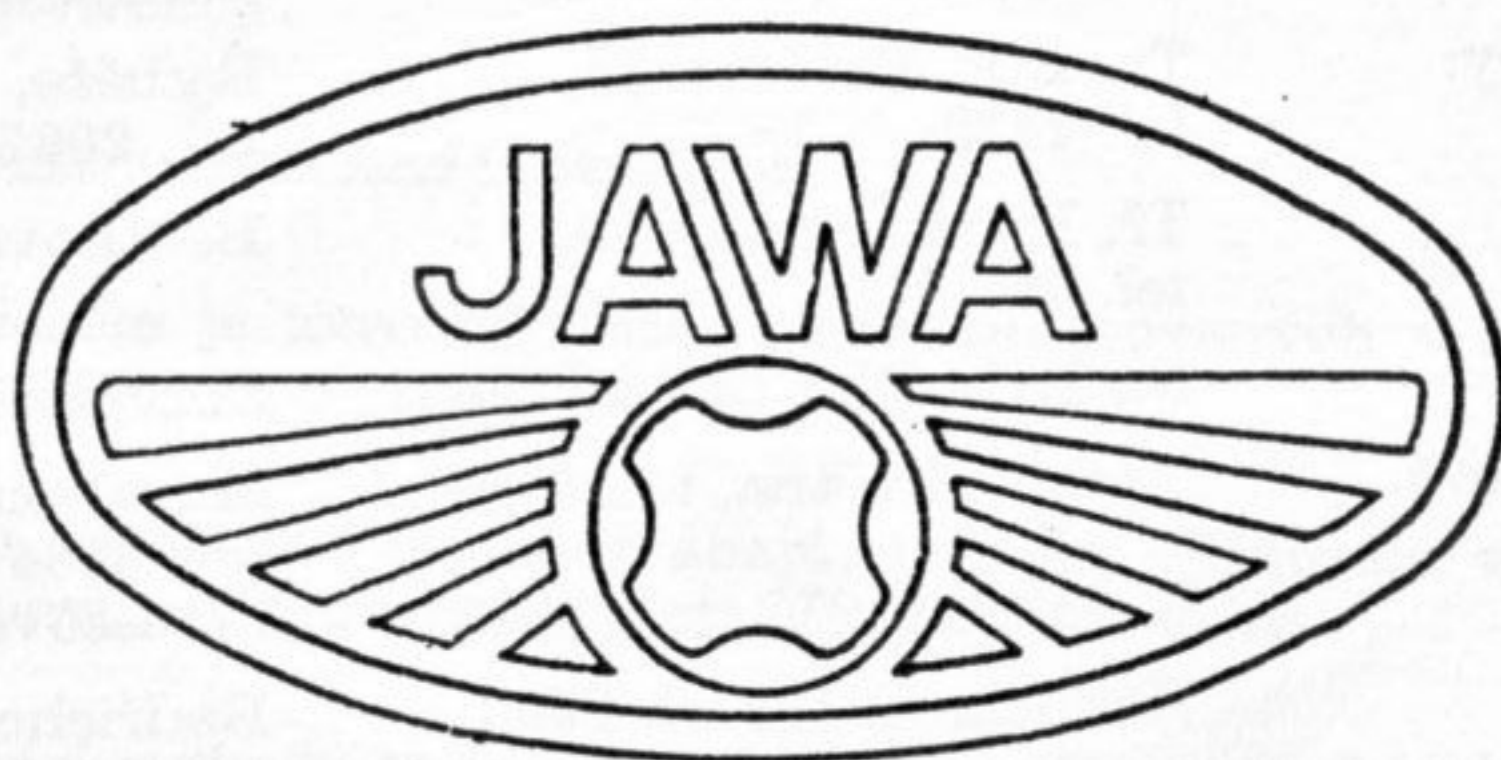
*II. vydanie*



**1957**



# **KATALÓG NÁHRADNÝCH SÚČIASTOK PRE ĽAHKÝ MOTOCYKEL**



**50 ccm TYP 550**

*II. vydanie*

<b>Obsah valca</b>	<b>49,8 ccm</b>
<b>Výkon</b>	<b>1,6 K pri 5000 ot/min.</b>
<b>Konštrukcia</b>	<b>Závody 9. května, n. p., PRAHA</b>
<b>Výrobca</b>	<b>Považské strojárne, n. p. Považská Bystrica</b>

**1957**

## ZOZNAM

### PREDAJNÍ NÁHRADNÝCH DIELOV A OPRAVOVNÍ

	MOTOTECHNA predajne v krajských mestách:	MOTOTECHNA opravovne v krajských mestách:
Praha:	Nám. republiky, tel. 650-02	XI., Jeseniova 56, tel. 236202
Č. Budějovice:	Tř. 5. května 1 a 9, telefon 2991, 4366	Čechova 671, tel. 4651
Plzeň:	Leninova 72, tel. 4912	Leninova 73, tel. 4912
Karlovy Vary:	Tr. I. P. Pavlova 34, tel. 4272	Rybáře, Engelsova 114, tel. 2087
Chomutov:	Tř. Rudé armády 10, tel. 397	Beethovenova 56, tel. 156
Liberec:	Na Rybníčku 2a, tel. 5001	Zhořelecká 14, tel. 3482
Hradec Králové:	Nám. 5. května, tel. 5129	Moravské předměstí, tel. 6864
Pardubice:	K vápence 872, tel. 3585	Štrossova 238, tel. 95
Jihlava:	Havlíčkova 13, tel. 2998	Bedřichov, Smetanova 1, tel. 3261
Brno:	Gottwaldova 6, tel. 312-89	Židenice, Gebauerova 11, tel. 756-82
Olomouc:	Tř. J. Wolкера 26, tel. 4889	Tř. J. Wolкера 26, tel. 4889
Gottwaldov:	Stalinova 47, tel. 2640	Stalinova 47, tel. 2640
Ostrava I.:	Gottwaldova 102, tel. 5916	Kunčičky, Frýdecká 282, tel. 944-06
Bratislava:	Molotovova 51, tel. 325-75	—
Nitra:	Svätováclavská 16, tel. 2057	Stalingradská 18, tel. 2404
Banská Bystrica:	Stoličková 5, tel. 3013	—
Žilina:	Masarykova 32, tel. 2767	—
Košice:	Štúrova 26, tel. 218-71	—
Prešov:	Stalinova 117, tel. 2877	—

Katalóg náhradných súčiastok je usporiadaný podľa konštrukčných skupín ľahkého motocykla.

Jednotlivé náhradné súčiastky v každej skupine sú očíslované poradovým číslom, zhodným s číslom súčiastky v príslušnom vyobrazení, číslom výkresu a obchodným číslom Mototechny.

Nové vyhotovenie je označené indexom *a*.

Pri každej súčiastke je uvedený počet kusov montovaných v skupine na vyhotovenie *a*.

Náhradné diely označené \* sa nevyrábajú, počnúc dátumom výroby vyhotovenia *a* pretože novšie vyhotovenie je zameniteľné za staré.

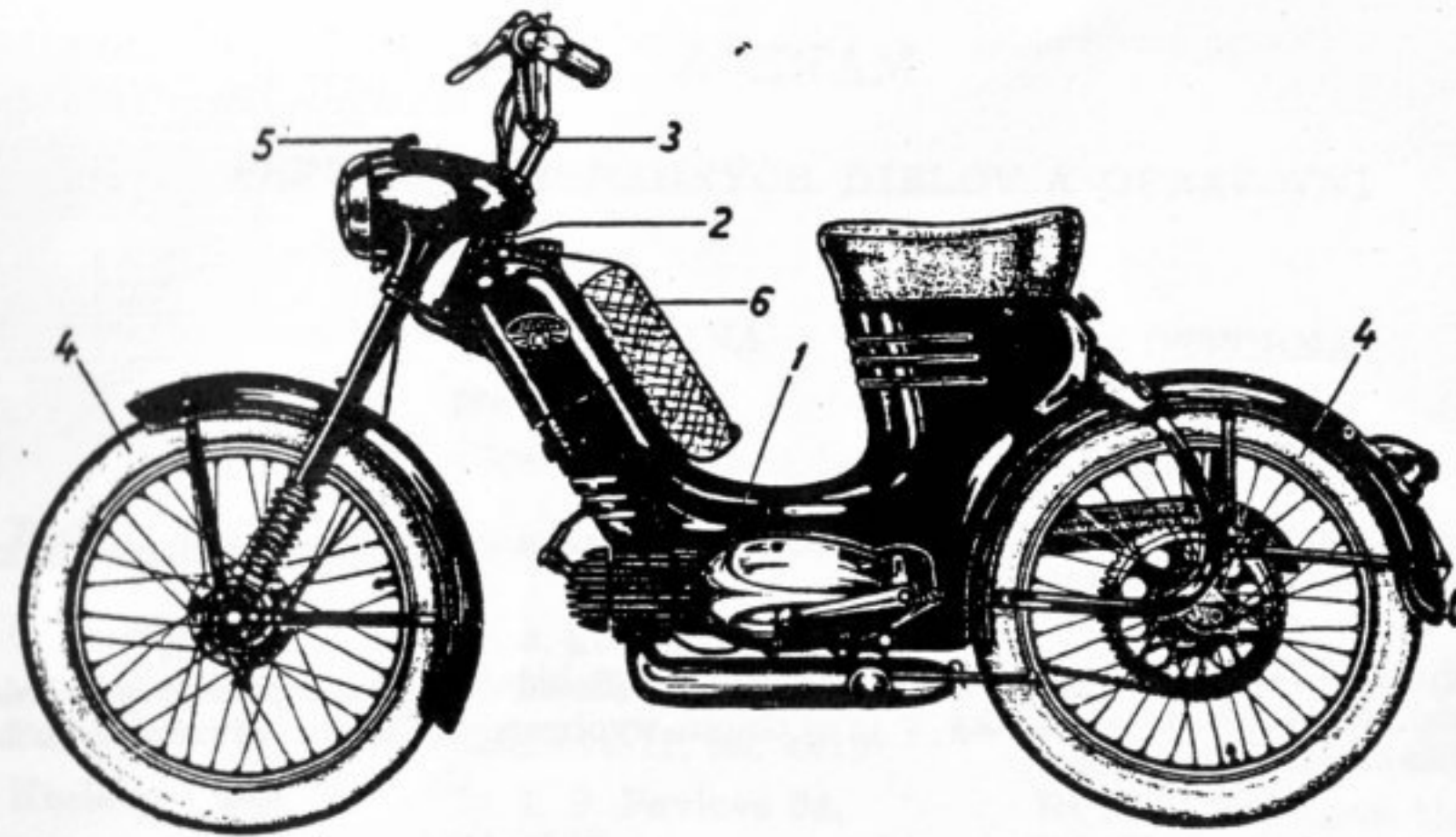
Dátum, udávajúci, odkedy sa vyhotovenie *a* vyrába, sa vzťahuje len na príslušnú skupinu.

U farebných súčiastok prvé označenie rozumie sa vo farbe červenej, označenie /<sub>0</sub> značí farbu základnú.

Ceny náhradných súčiastok sú uvedené v číselnom registri Mototechny.



OBSAH KATALÓGU  
podľa SKUPÍN LAHKÉHO MOTOCYKLA



Názov	Skupina	Označenie	Obchodné č.	Strana
Motorový blok	Skriňa motora	550-11-000	634-01..	7
	Klukový ústroj	359-12-000	634-02..	9
	Valec s hlavou	359-13-001	634-03..	9
	Karburátor	359-16-000	4-64-000	11
	Prevody a spúšťač	550-22-000	634-05..	13
	Nožné zasúvanie prevodových stupňov	550-24-000	634-06..	15
	Spojka	359-28-000	634-07..	15
	Ťmič výfuku	359-01-000	634-11..	17
	Rám úplný	Rám s kyvnou vidlicou	550-31-000	634-21..
a) Rám s kývnou vidlicou		550-31-001		19
Zadný blatník		359-33-001	634-22..	21
Sedlo		359-34-000	6-45-040	21
Schránky a kryty		550-36-000	634-24..	23
Stupačky, stojanček a brzdová páka		550-37-000	634-25..	25
Palivová nádrž		359-39-000	634-26..	25
Ovládanie vozidla		Predná vidlica	550-41-000	634-41..
	Predný blatník	359-43-000	634-42..	29
	Riadiidlá s bowdenmi	550-46-000	634-43..	29
Kolesá	Predné koleso	359-51-000	634-51..	31
	Zadné koleso	359-56-000	634-52..	33
Elektrická výzbroj	Káble	359-60-100	634-72..	35
	Magnetické dynamo	359-61-000	634-04..	37
	Húkačka	359-62-000	1-55-011	39
	Spínacia skrinka	359-63-000	1-07-545	39
	Prepínač svetiel	353-65-101	613-63..	41
	Zapaľovacia cievka	359-66-000	634-62..	41
	Svetlomet	359-67-000	1-04-130	43
	Zadná lampa	359-33-000	613-22..	43
	Suché batérie s držad.	359-69-000	634-63..	43
Výstroj a doplnky	Náradie a hustilka	359-71-000	613-71..	45
	Nosič batožiny	550-76-000	634-22..	47



SKRIŇA MOTORA

Vyobr. číslo	Označenie	Pomenovanie	Poč. ks	Obch. číslo Mototechny	Poznámka
1	550-11-300	Skriňa motora s puzdr.	1	634-0101	Obsah pol. 2, 3, 24, 29, 30, 31, 32
2	359-11-121	Puzdro	1	634-0102	
3	550-11-211	Puzdro	1	634-0103	
4*	359-11-010	Pravé veko s vačkou	1	634-0104	Viď. pozn. 1 dole
4a	550-11-010	Pravé veko s puzdrom	1	634-0109	
5*	359-11-012	Vypínacia vačka	1	634-0105	Viď. pozn. 2 dole
5a	550-11-012	Puzdro	1	634-0110	
6	6 11131 2115	Skrutka M 6 × 45	1	634-0106	Pri výmene vypínacej vačky za puzdro sa prevŕta otvor Ø 15 H8 na Ø 17 H8 a vymenia sa súčiastky spojky za vyhotovenie a
7	6 11131 2117	Skrutka M 6 × 50	2	634-0107	
8	550-11-021	Ľavé veko	1	634-0108	
9	351-11-201	Zátka M 14 × 1,5	1	613-0160	
10	150-11-008	Tesnenie	1	5-12-650	
11	6 11148 2100	Skrutka M 6 × 8	1	613-0162	
12	150-11-061	Tesnenie	1	4-83-003	
13	550-11-031	Svorník	1	634-0113	
14	6 11740 2102	Podložka Ø 10	1	7-76-210	
15	6 13133 2075	Skrutka M 5 × 25	6	634-0115	
16	359-11-033	Tesnenie pod veko	1	5-03-306	
17	6 11131 2085	Skrutka M 5 × 50	6	634-0117	
18	6 11131 2081	Skrutka M 5 × 40	2	634-0118	
19	6 11133 2072	Skrutka M 5 × 18	1	634-0119	
20	359-11-034	Tesnenie pod valec	1	5-03-302	
21	359-11-031	Závrtná skrutka	1	634-0120	
22	6 11401 2006	Matica M 6	4	613-1139	
23	6 11701 3064	Podložka 6,4	4	7-76-006	
24	359-11-122	Vodiace puzdro	2	634-0124	
25	550-11-251	Kružok Ø 35	2	634-0125	Viď pozn. 3 dole
26	550-11-141	Tesnenie hriadeľa Ø 15 × 24 × 7	2	7-10-244	
27	550-11-142	Tesnenie hriadeľa Ø 25 × 35 × 7	1	7-10-654	Montuje sa buď tesnenie hriadeľa č. 27 s krúžkom č. 28, alebo tesnenie hriadeľa č. 30 bez krúžku.
28	550-11-252	Kružok Ø 42	1	634-0128	
29	359-11-131	Tesnenie hriadeľa Ø 15 × 35 × 7	2	7-10-314	
30	359-11-132	Tesnenie hriadeľa Ø 25 × 42 × 7	1	7-10-674	
31	6 14636 6202	Guľkové ložisko	3	6-86-202	
32	6 14633 6004	Guľkové ložisko	1	6-86-004	
33	6 12931 0035	Poistný krúžok 35 × 1,5	3	4-47-035	
34	6 12931 0042	Poistný krúžok 42 × 1,75	1	4-47-042	
35	6 11103 2169	Skrutka M 8 × 10	1	634-0135	
36	353-11-114	Tesnenie	1	5-12-652	

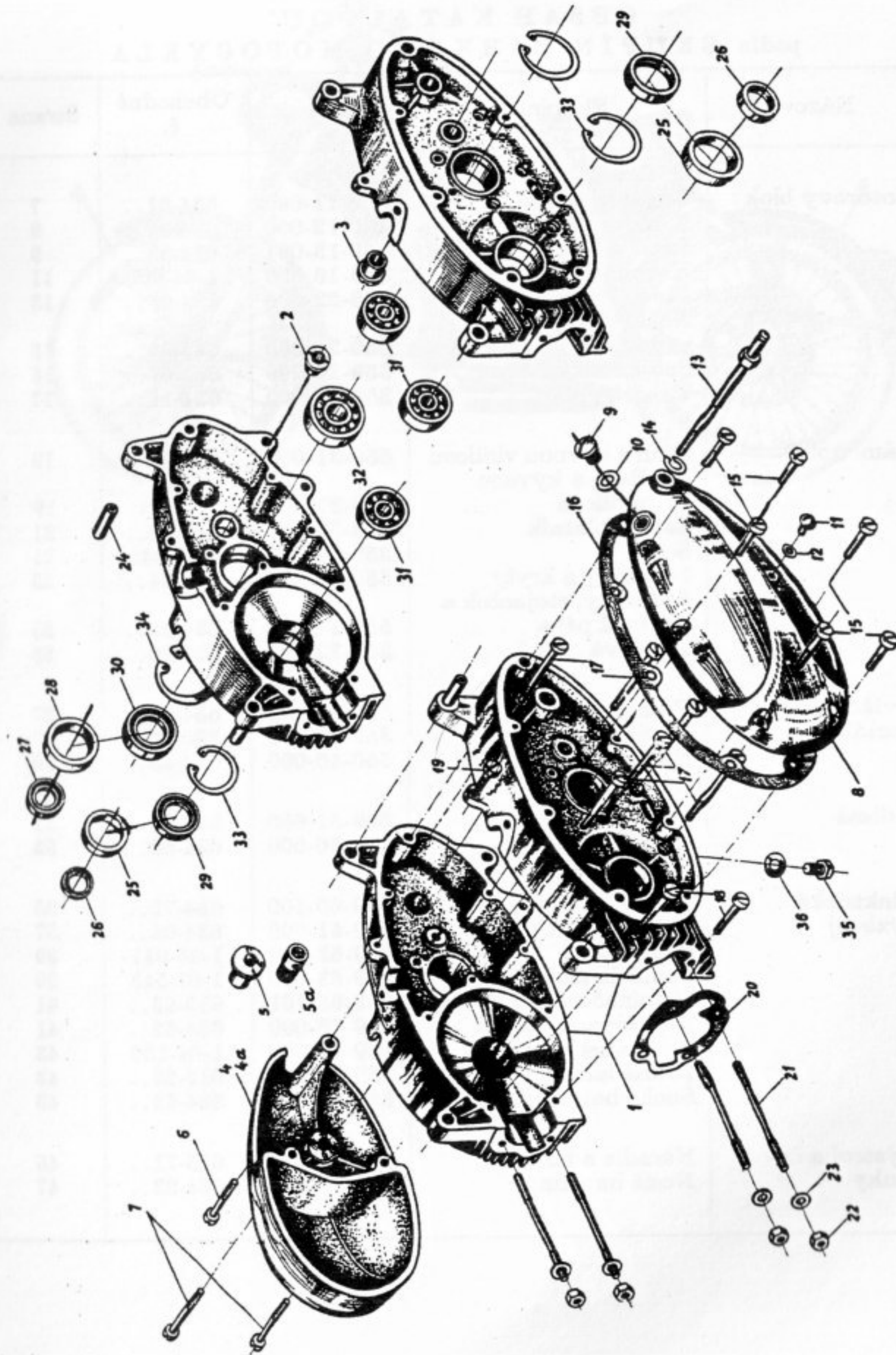
Vyhotovenie a sa montuje od 1. 11. 1956

Poznámka:

1. Po nalisovaní vystružiť otvor na Ø 11 H8 (+ 0,027)  
(- 0,000)  
(+ 0,070)

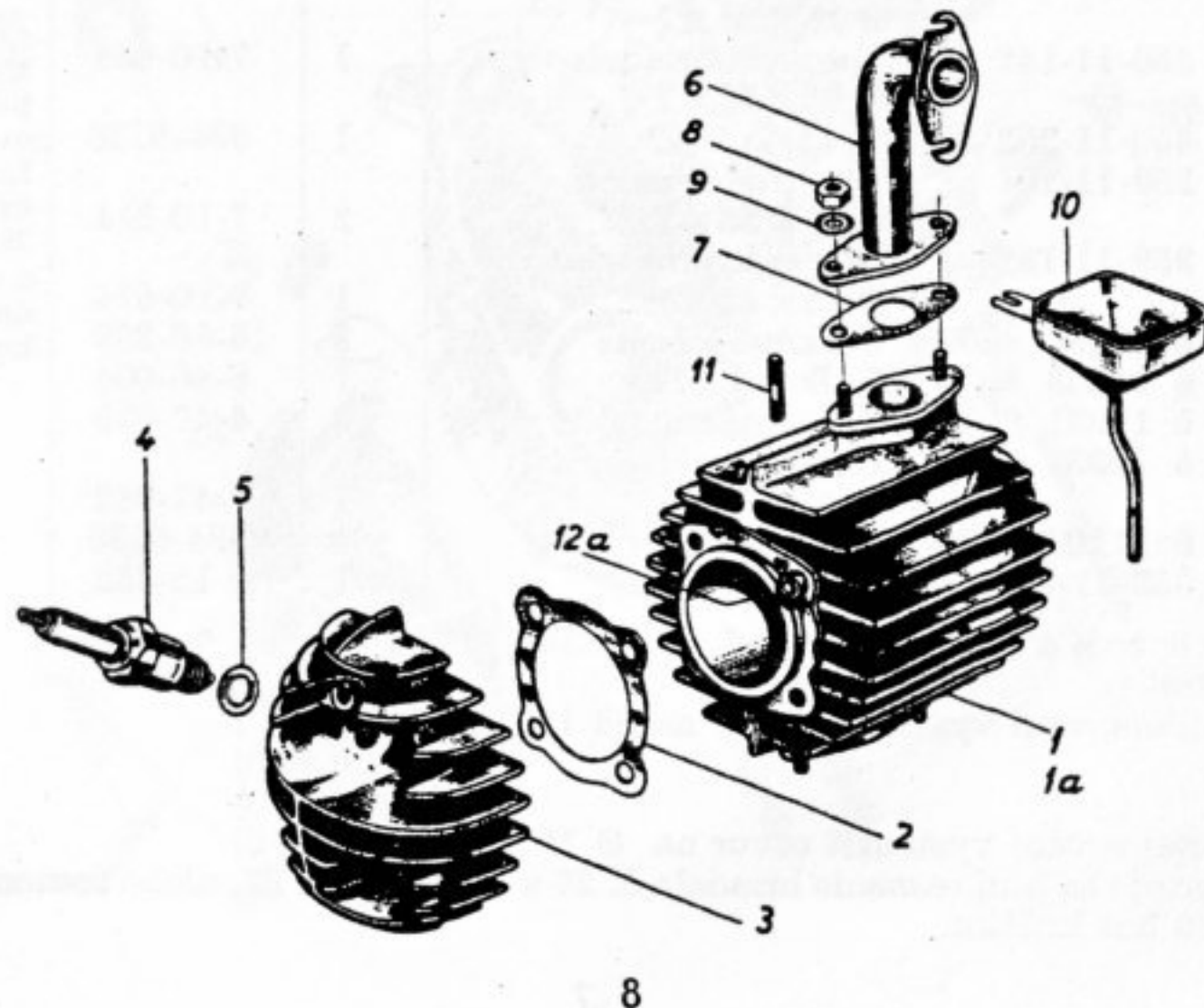
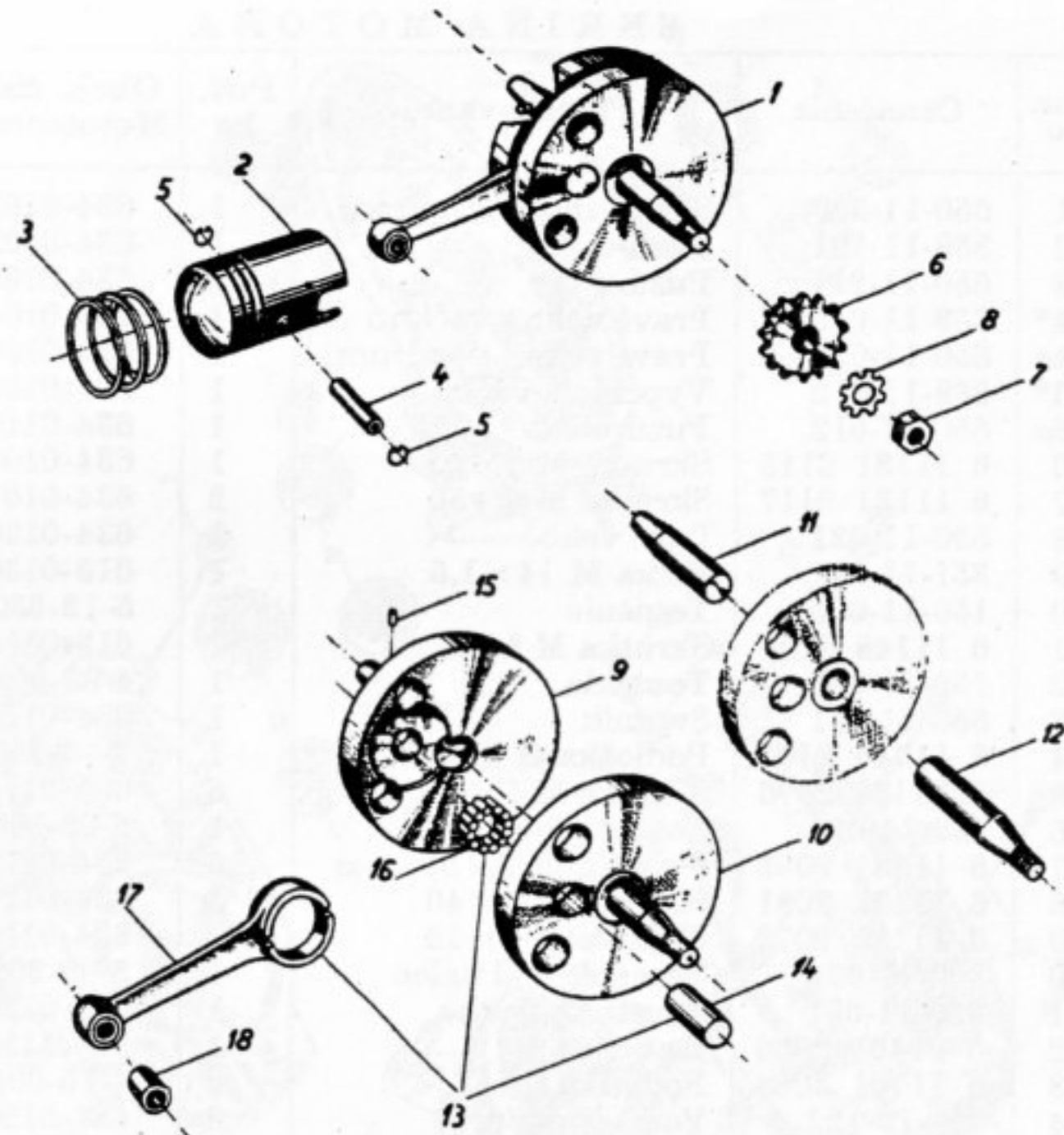
2. Po nalisovaní vystružiť otvor na Ø 12 H10 (- 0,000)

3. Montuje sa buď tesnenie hriadeľa č. 26 s krúžkom č. 25, alebo tesnenie hriadeľa č. 29 bez krúžku.





## KLUKOVÝ ÚSTROJ



Vyobr. číslo	Označenie	Pomenovanie	Poč. ks	Obch. číslo Mototechny	Poznámka
1	359-12-100	Zotrvačník s ojnícou	1	634-0201	Viď tab. tried. piest. na str. 48
2	359-12-005	Piest	1	4-00-141/10	
	359-12-006	Piest — I. výbrus		4-01-141/10	
	359-12-007	Piest — II. výbrus		4-02-141/10	
	359-12-008	Piest — III. výbrus		4-03-141/10	
	359-12-009	Piest — IV. výbrus		4-04-141/10	
3	359-12-014	Piestový krúžok Ø 38	3	3-55-380/20	
	359-12-015	Piestový krúžok I. výb. Ø 38,25		3-55-382/20	
	359-12-016	Piestový krúžok II. výbr. Ø 38,50		3-55-385/20	
	359-12-017	Piestový krúžok III. výbr. Ø 38,75		3-55-387/20	
	359-12-018	Piestový krúžok IV. výbr. Ø 39		3-55-390/20	
4	359-12-024	Piestový čap Ø 10 × 32	1	4-44-006/00	
5	359-12-034	Poistka Ø 11,6	2	4-49-011	
6	359-12-023	Retazové koliesko 14z	1	634-0210	
7	6 11403 0112	Matica M 12 × 1,5	1	634-0211	
8	6 11740 0122	Podložka 12,2	1	7-76-609	
9	359-12-113	Klukový hriadeľ pravý	1	634-0214	
10	359-12-118	Klukový hriadeľ ľavý	1	634-0215	
11	359-12-114	Čap pravý	1	634-0216	
12	359-12-119	Čap ľavý	1	634-0217	
13	359-12-129	Ojnica s čapom a valček	1	634-0218	
14	359-12-127	Klukový čap A	1	634-0219	
15	359-12-033	Kolík Ø 4	1	634-0220	
16	359-12-128	Valček Ø 5 × 8 A	13	6-94-014	
17	359-12-123	Ojnica s puzdrom A	1	634-0222	
18	359-12-126	Puzdro ojnice	1	634-0223	

## VALEC S HLAVOU

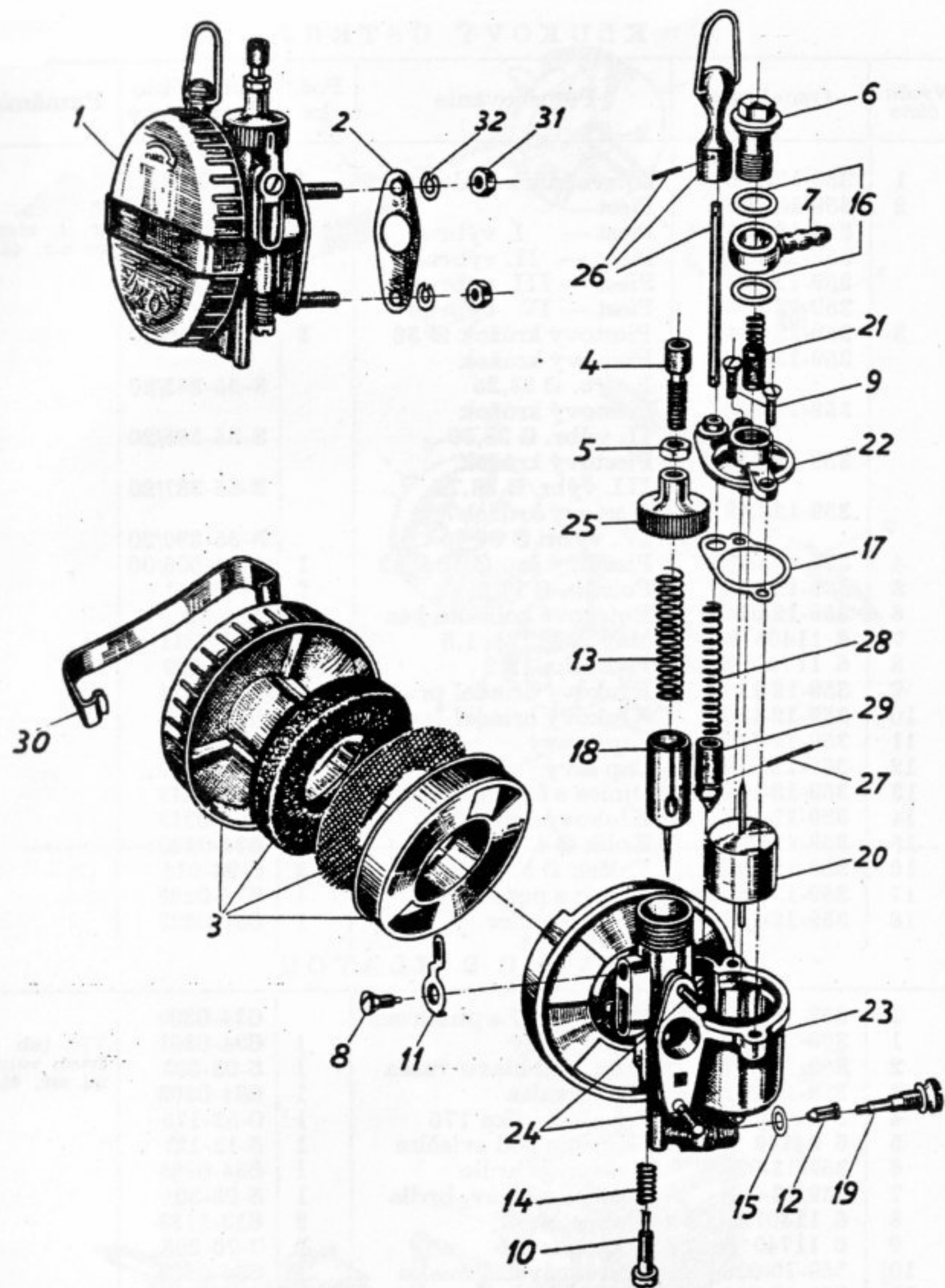
1a	359-13-030	Valec úplný s puzdrom		634-0300	Viď tab. tried. valcov na str. 48
1	359-13-040	Valec úplný	1	634-0301	
2	359-13-032	Tesn. pod hlavu valca	1	5-03-303	
3	359-13-031	Hlava valca	1	634-0302	
4	6 94143 0175	Zapaľ. sviečka 175	1	0-52-175	
5	6 94149 0014	Tesnenie pod sviečku	1	5-13-121	
6	359-13-020	Nasávacie hrdlo	1	634-0305	
7	359-13-033	Tesnenie nasáv. hrdla	1	5-03-304	
8	6 11401 2006	Matica M 6	2	613-1139	
9	6 11740 2061	Podložka 6,1	2	7-76-206	
10	359-10-020	Odkvapávací miska	1	634-0309	
11	359-13-042	Závrtaná skrutka	4	634-0310	Viď. pozn. 2 dole
12a	359-13-013	Puzdro	1	634-0311	

Vyhotovene a sa montuje od 1. 7. 1957

Poznámka:

1. V prípade výmeny valca za vyhotovenie a na skriňu bez centračného otvoru pre puzdro treba pred namontovaním centračné puzdro z valca vytiahnuť.

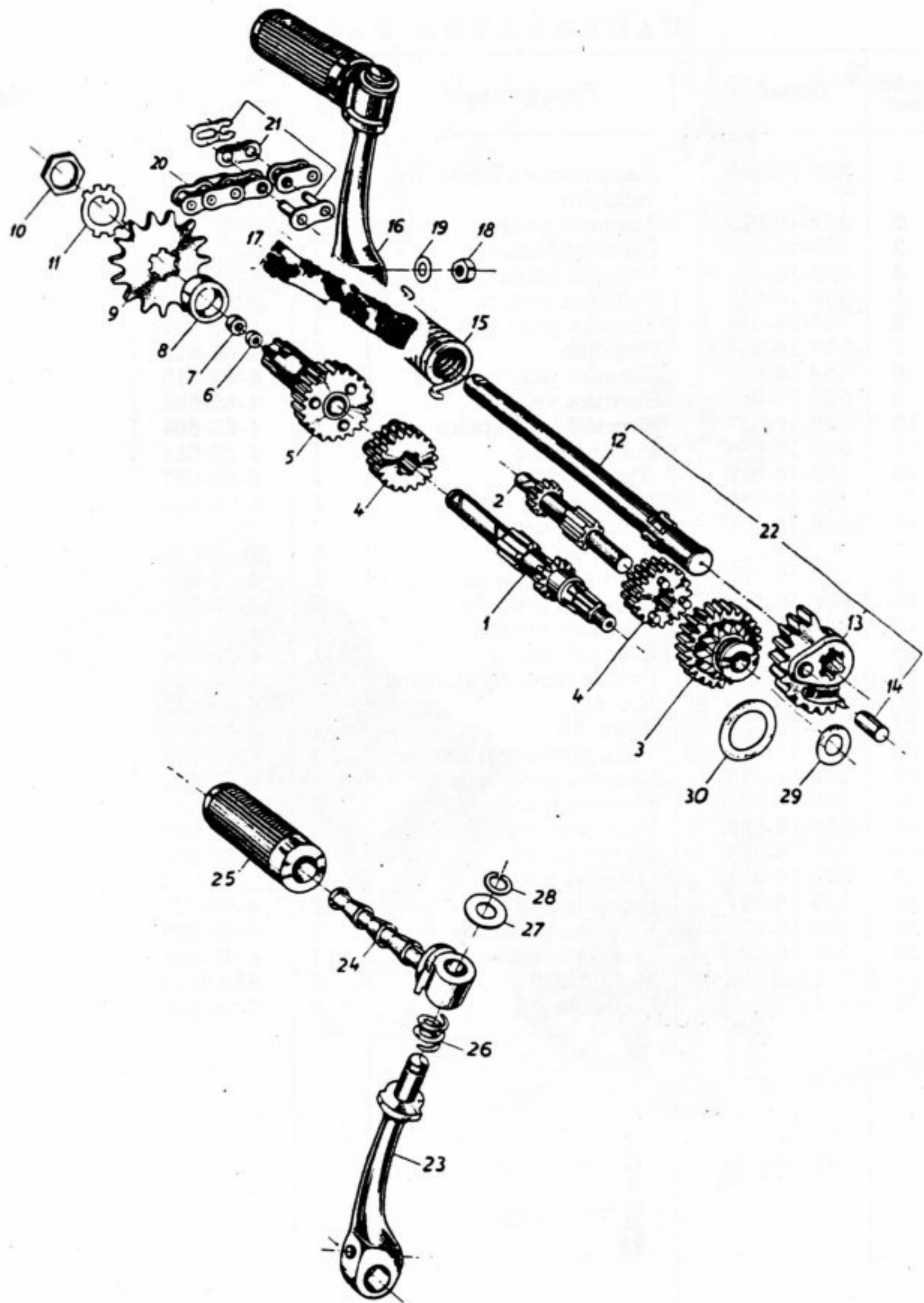




KARBURÁTOR PAL 2912

Vyobr. číslo	Označenie	Pomenovanie	Poč. ks	Obch. číslo Mototechny	Poznámka
1	359-16-000	Karburátor s čističom vzduchu	1	4-64-000	
2	351-10-012	Tesnenie pod karburátor	1	5-03-307	
3	359-16-010	Čistič vzduchu	1	4-65-627	
4	359-16-011	Vedenie lanka	1	4-65-616	
5	359-16-012	Prítažná matica	1	4-65-617	
6	359-16-013	Skrutka prípojky	1	4-65-623	
7	359-16-014	Prípojka	1	4-65-624	
8	359-16-015	Skrutka posúvača	1	4-65-613	
9	359-16-016	Skrutka veka	2	4-65-605	
10	359-16-017	Skrutka voľnobehu	1	4-65-609	
11	359-16-018	Poistné pero	1	4-65-614	
12	359-16-019	Hlavná dýza	1	4-65-607	
13	359-16-020	Pružina posúvača	1	4-65-612	
14	359-16-021	Pružina skrutky voľnobehu	1	4-65-610	
15	359-16-022	Tesnenie držiaka dýzy	1	4-65-608	
16	359-16-023	Tesnenie prívodu	2	4-65-625	
17	359-16-024	Tesnenie veka	1	4-65-611	
18	359-16-025	Posúvač úplný	1	4-65-604	
19	359-16-026	Držiak hlav. dýzy úplný	1	4-65-606	
20	359-16-027	Plavák	1	4-65-603	
21	359-16-028	Sitko	1	4-65-626	
22	359-16-029	Veko plavkovej komory	1	4-65-618	
23	359-16-030	Komora posúvača	1	4-65-601	
24	359-16-031	Skrutka príruby	2	4-65-615	
25	359-16-032	Veko komory posúvača	1	4-65-602	
26	359-16-033	Tiahlo piesta	1	4-65-619	
27	359-16-034	Drôtená poistka	1	—	
28	359-16-037	Pružina piesta	1	4-65-621	
29	359-16-038	Piest karburátora	1	4-65-620	
30	359-16-039	Pružnina čističa vzduchu	1	4-65-628	
31	6 11401 2005	Matica M 5	2	613-4314	
32	6 11740 2051	Podložka 5,1	2	7-76-205	

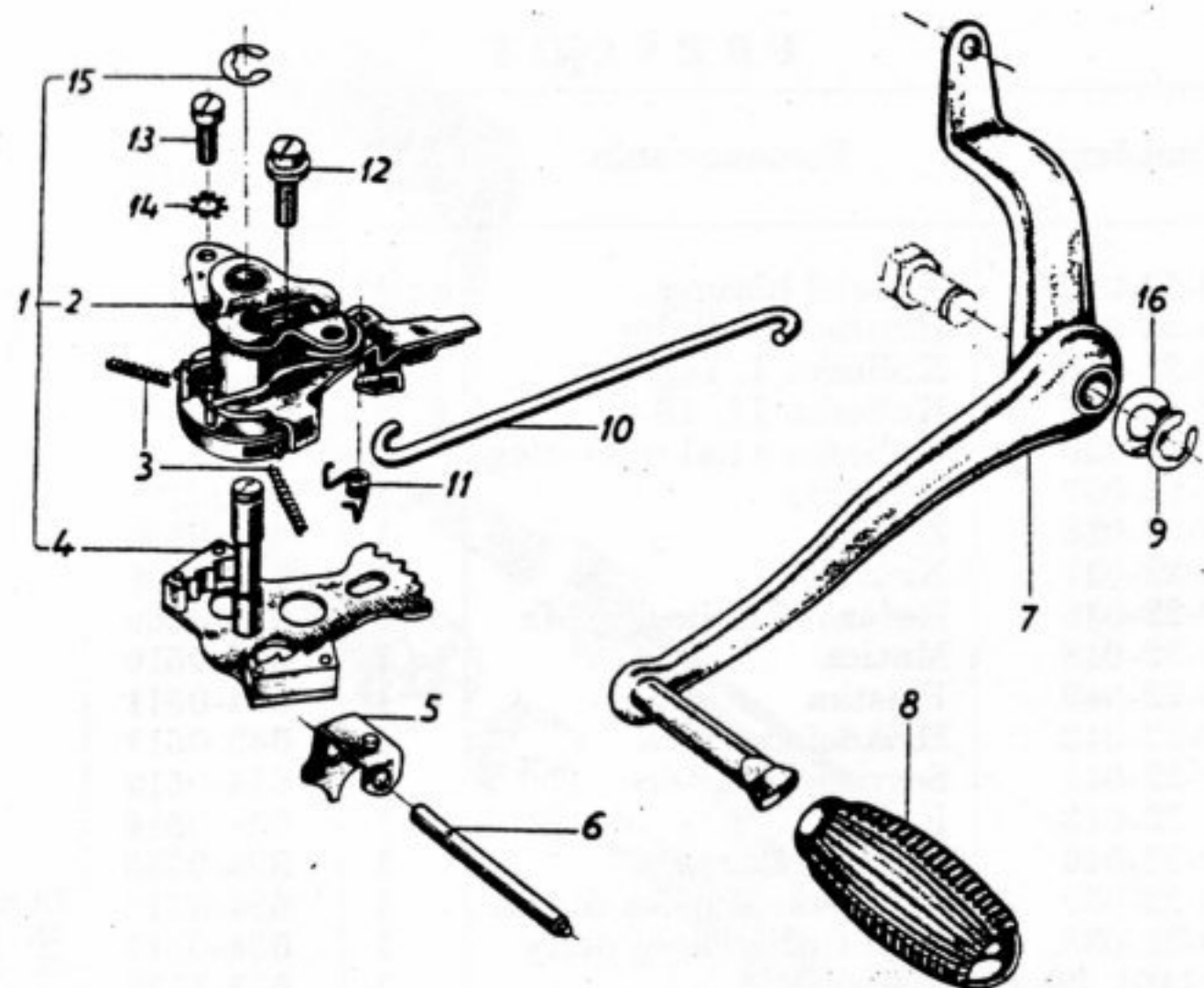




## P R E V O Ľ Y.

Vyobr. číslo	Označenie	Pomenovanie	Poč. ks	Obch. číslo Mototechny	Poznámka
1	359-22-032	Hriadel hlavný	1	634-0501	
2	359-22-033	Hriadel predlohy	1	634-0502	
3	550-22-010	Koliesko I. 14z, 24z	1	634-0503	
4	359-22-035	Koliesko II. 19z	2	634-0504	
5	359-22-020	Koliesko s nábojom 24z	1	634-0505	
6	355-22-057	Tesnenie	1	7-42-731	Obsah pol. 6 a 7
7	359-22-023	Zátka	1	634-0506	
8	359-22-037	Krúžok	1	634-0508	
9	359-22-036	Refazové koliesko 14z	1	634-0509	
10	355-22-048	Matica	1	634-0510	
11	355-22-049	Poistka	1	634-0511	
12	550-22-042	Hriadel štartéra	1	643-0512	
13	550-22-041	Segment štartéra	1	634-0513	
14	550-22-043	Kolík	1	634-0514	
15	550-22-046	Pružina štartéra	1	634-0515	
16	550-22-030	Štartovacia páka úplná	1	634-0516	Obsah pol. 23. 24. 25. 26. 27. 28
17	550-22-038	Klin štarcovacej páky	1	634-0517	
18	6 11401 3006	Matica M 6	1	613-1139	
19	6 11701 2064	Podložka 6,4	1	7-76-006	
20	359-00-041	Sekundárna reťaz 12,7 × 5,2 × 111	1	6-60-036	
21	359-00-042	Spojovací článok 12,7 × 5,2	1	6-60-321	
22	550-22-040	Segment s hriadelom	1	634-0522	
23	550-22-031	Štartovacia páka	1	634-0523	
24	150-22-050	Šlapka	1	613-0559	
25	150-22-053	Návlečka	1	6-48-162	
26	150-22-051	Pružina	1	613-0562	
27	150-22-052	Podložka	1	613-0563	
28	151-22-051	Poistka	1	613-0566	
29	550-22-045	Vložka	1	634-0524	
30	359-22-041	Dištančná podložka	1	634-0525	

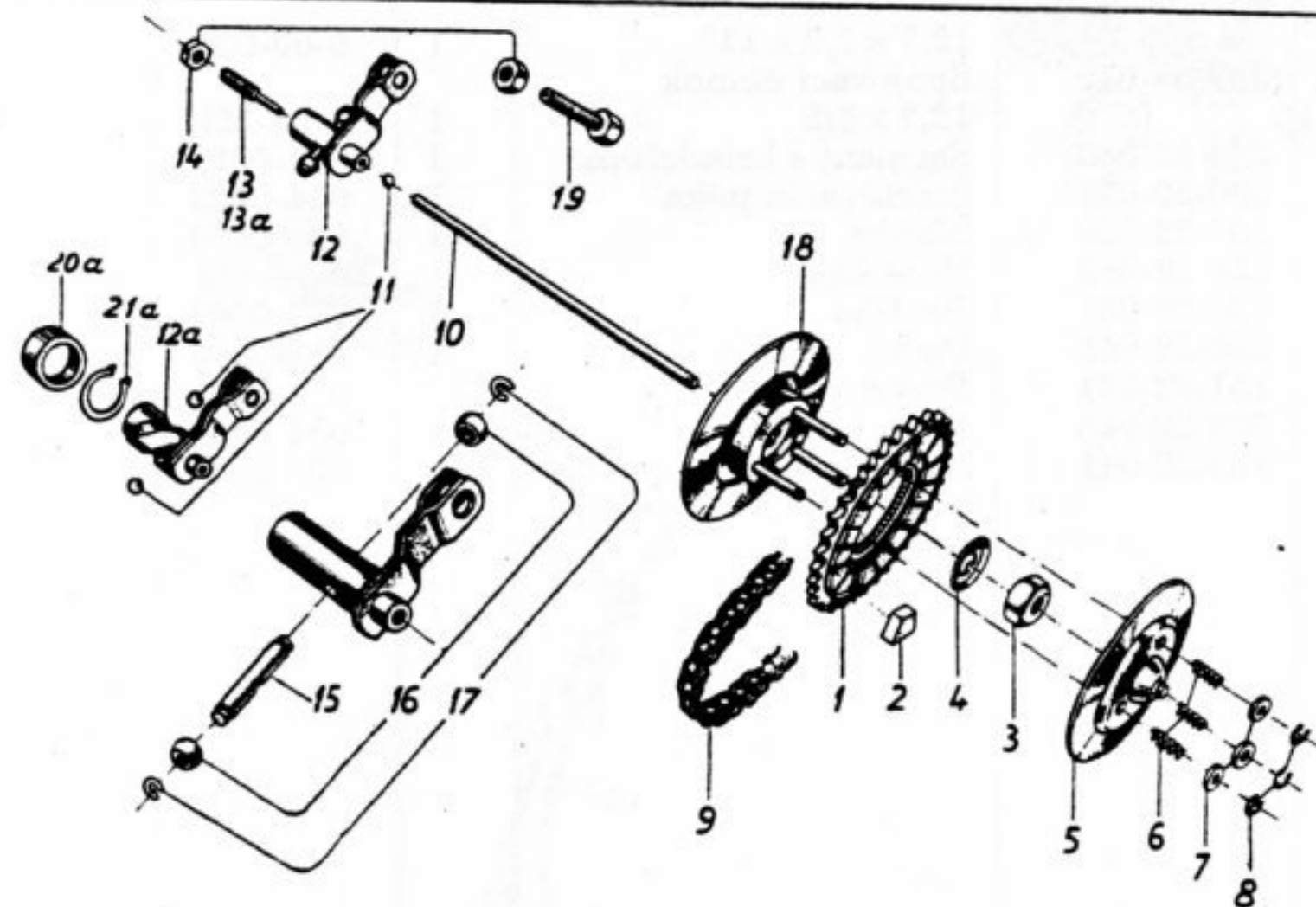




### NOŽNÉ ZASÚVANIE PREVODOVÝCH STUPŇOV

Vyobr. číslo	Označenie	Pomenovanie	Poč. ks	Obch. číslo Mototechny	Poznámka
1	550-24-200	Automat radenia	1	634-0600	Obsah pol. 2. 3. 4. 11. 15
2	550-24-109	Držiak so západkou	1	634-0601	
3	550-24-032	Pružina	2	634-0602	
4	359-24-020	Kulisa úplná	1	634-0603	
5	359-24-010	Vidlička úplná	1	634-0604	
6	359-24-030	Vedenie	1	634-0605	
7	550-24-010	Páka radenia úplná	1	634-0606	
8	355-24-012	Návlačka	1	6-48-164	
9	6 12929 0007	Poistný krúžok Ø 7	1	7-76-957	
10	550-24-021	Tiahlo	1	634-0609	
11	359-24-134	Pružina	1	634-0610	
12	550-10-012	Doraz	1	634-0611	
13	6 11133 2104	Skrutka M 6 × 18	1	634-0612	
14	6 11740 2061	Podložka 6,1	1	7-76-206	
15	6 12929-0009	Poistný krúžok Ø 9	1	7-76-959	
16	550-24-022	Podložka	1	634-0613	

### SPOJKA



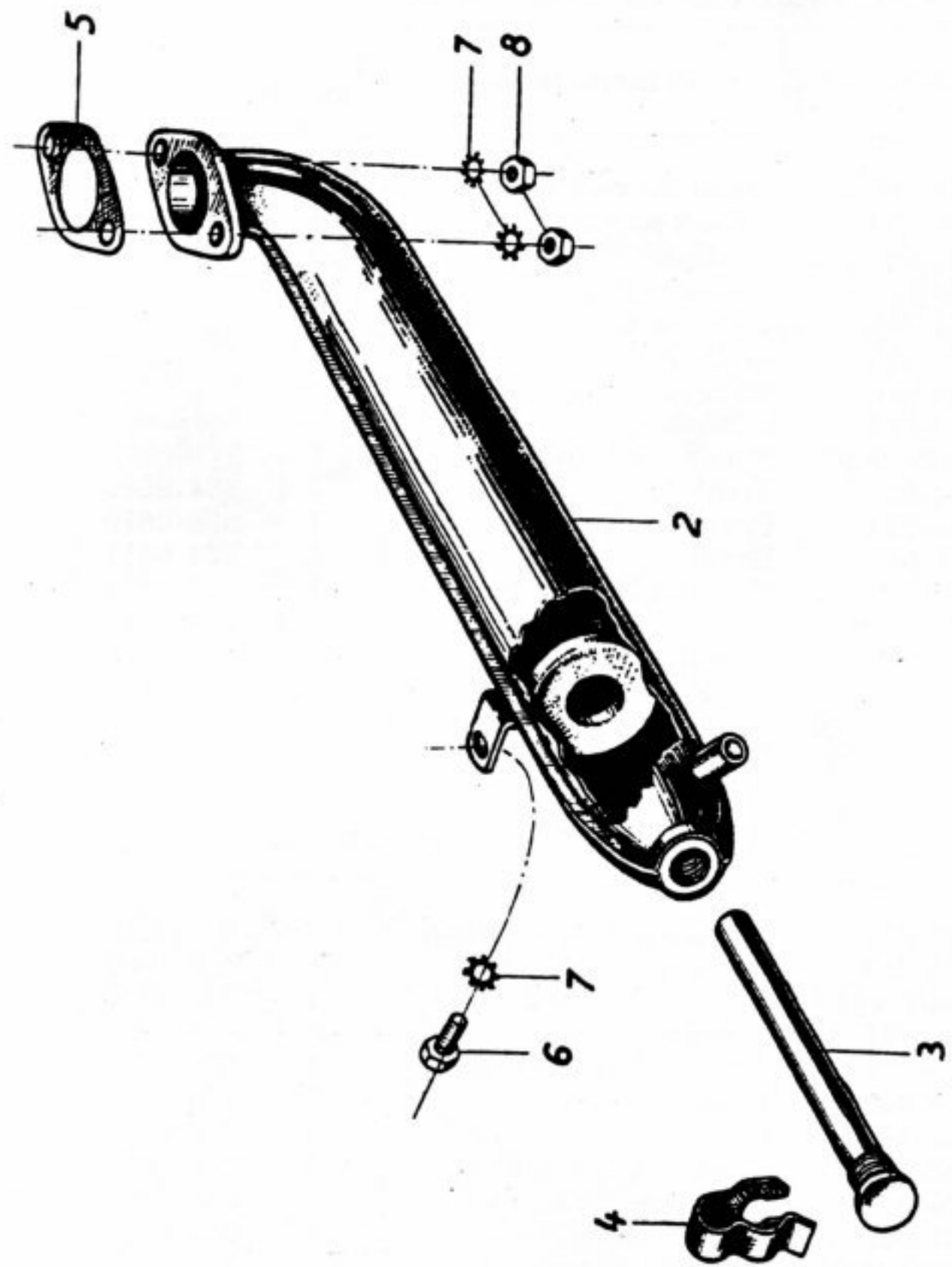
1	359-28-010	Reťazové koleso úplné	1	634-0701	Vid. pozn. dole
2	359-28-013	Korková vložka	16	6-64-050	
3	6 11403 2110	Matica M 10 × 1	1	613-2536	
4	359-28-042	Poistka	1	634-0704	
5	359-28-030	Prítlačná lamela úplná	1	634-0705	
6	359-28-046	Pružina	3	634-0706	
7	359-28-043	Podložka	3	634-0707	
8	6 12929 0004	Poistný krúžok Ø 4	3	7-76-954	
9	359-00-011	Primárna reťaz 44 čl.	1	6-60-001	
10	359-28-041	Vypínacia tyčka	1	634-0710	
11	6 13680 0005	Gulka Ø 5	3	6-93-013	
12*	359-28-100	Páčka úplná	1	634-0712	
12a	550-28-210	Vypínací čap s páčkou	1	634-0714	
13*	359-28-121	Skrutka	1	634-0713	
13a	550-28-217	Skrutka	1	634-0715	
14	6 11403 2006	Matica M 6	2	613-1139	
15*	359-28-122	Hriadelka	1	634-0716	
16*	359-28-123	Kladička	2	634-0717	
17*	150-28-087	Poistka	2	613-0755	
18	359-28-020	Lamela pevná úplná	1	634-0718	
19	151-28-007	Skrutka	1	613-0748	
20a	550-28-216	Rozperka	1	634-0719	
21a	6 12930 0019	Poistný krúžok 19 × 1,2	1	4-47-019	

Vyhotovene a sa montuje od 1. 11. 1956

Poznámka:

Pri výmene za vyhotovenie a treba vymeniť v pravom veku skrine vypínaciu vačku za puzdro 550-11-012.

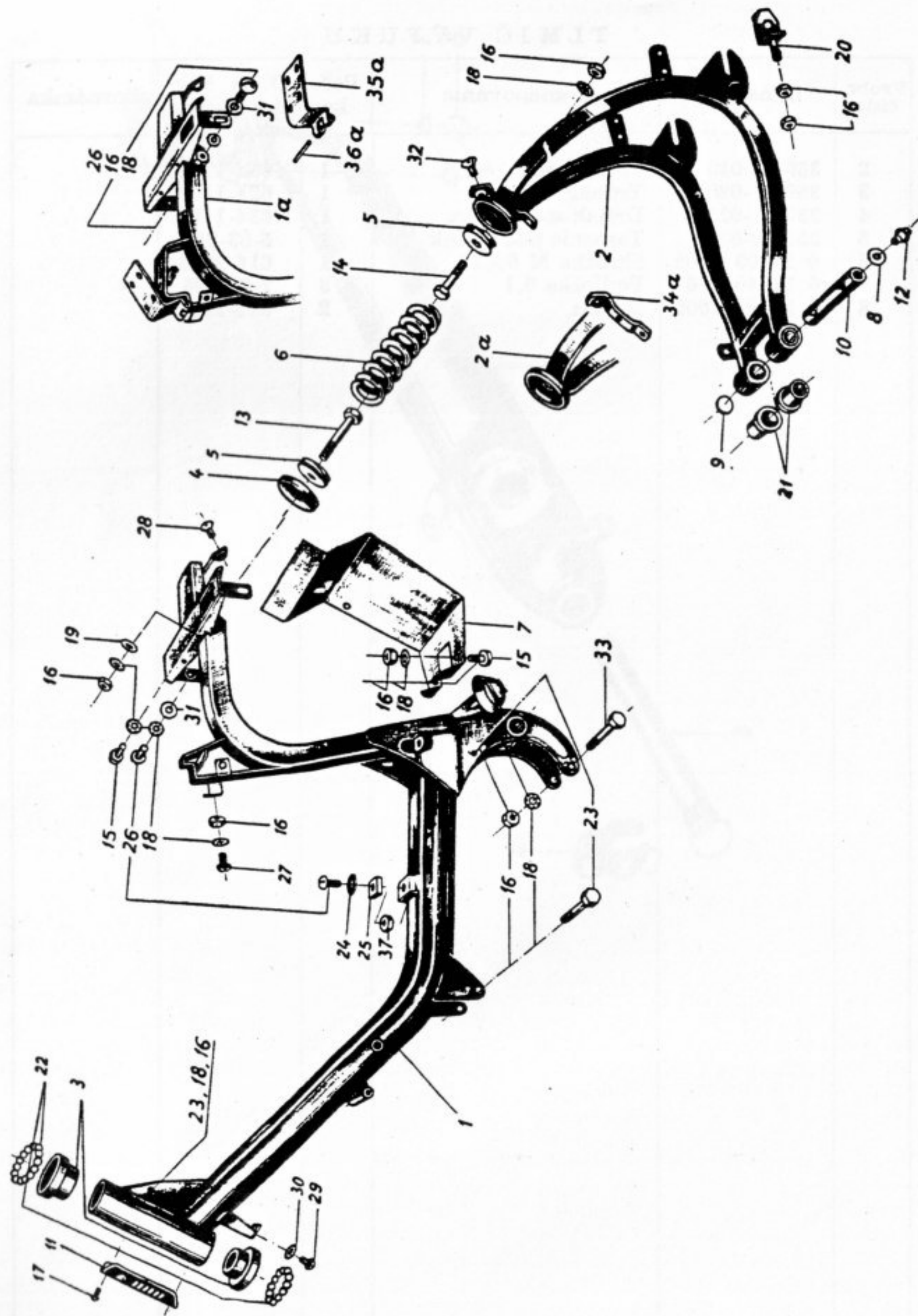




### TLMIČ VÝFUKU

Vyobr. číslo	Označenie	Pomenovanie	Poč. ks	Obch. číslo Mototechny	Poznámka
2	359-01-010	Tlmič zvar.	1	634-1102	
3	359-01-020	Trúbka	1	634-1103	
4	359-01-025	Držiak stojančeka	1	634-1104	
5	359-00-035	Tesnenie pod výfuk	1	5-03-301	
6	6 11103 2102	Skrutka M 6 × 12	1	616-2206	
7	6 11740 2061	Podložka 6,1	3	7-76-206	
8	6 11401 2006	Matica	2	613-1139	





## RÁM S KYVNOU VIDLICOU

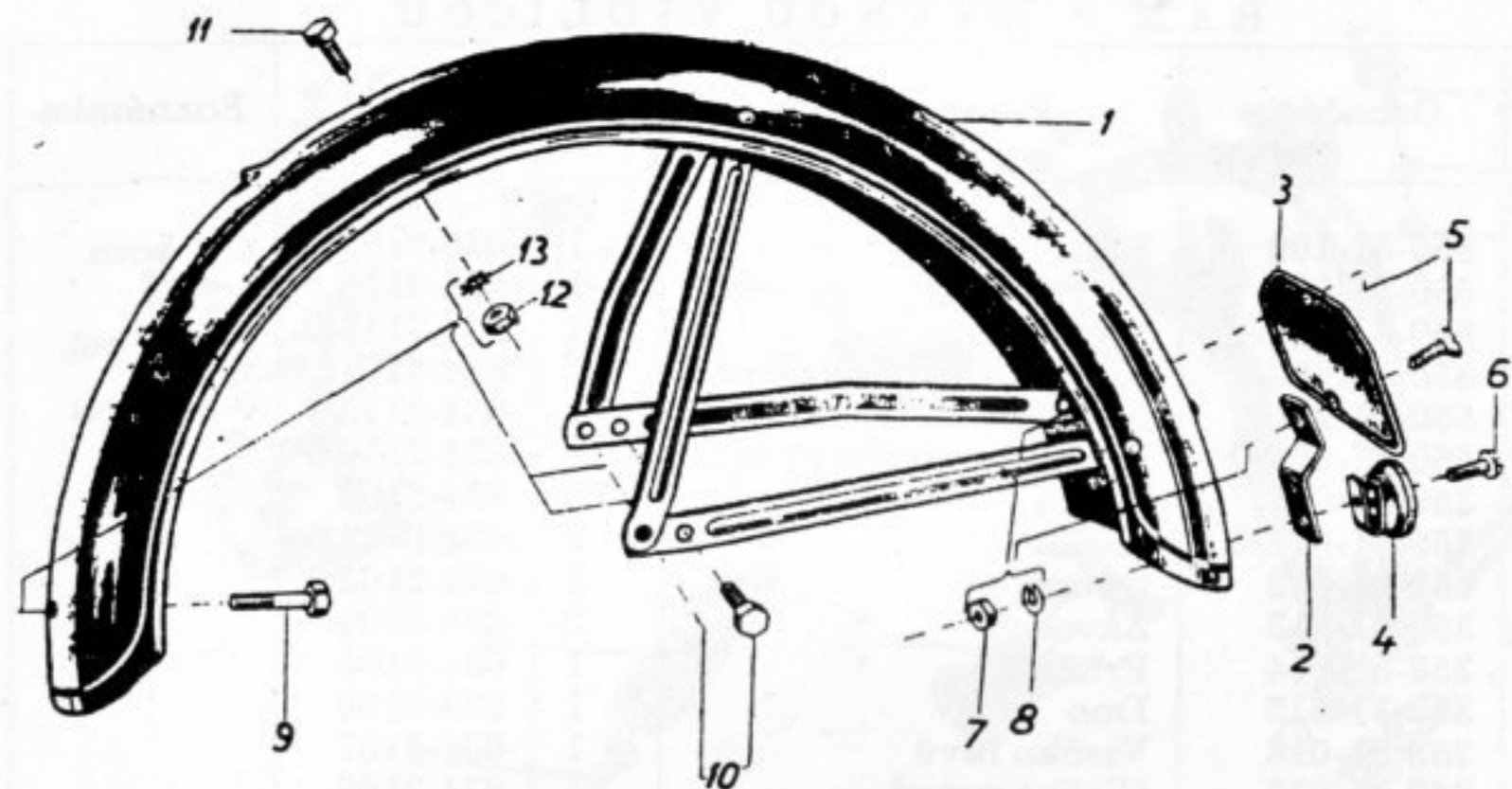
Vyobr. číslo	Označenie	Pomenovanie	Poč. ks	Obch. číslo Mototechny	Poznámka
1	550-31-100	Rám	1	634-2100	Viď. pozn. 1 dole
1a	550-31-300	Rám	1	634-2111	
	550-31-300/0	Rám	1	634-2111/0	
2*	550-31-205	Kyvná vidl. s puzdrami	1	634-2101	Obsah pol. 21
2a	550-31-206	Kyvná vidlica s puzdr.	1	634-2113	Obsah pol. 21
	550-31-206/0	Kyvná vidlica s puzdr.	1	634-2113/0	
3	359-31-011	Miska	2	634-2102	
	359-31-011/0	Miska	2	634-2102/0	
4	359-31-012	Opora	1	634-2103	
5	359-31-013	Záves	2	634-2104	
6	359-31-014	Pružina	1	634-2105	
7	359-31-015	Dno	1	634-2106	
8	359-31-016	Viečko ľavé	1	634-2107	
9	359-31-017	Viečko pravé	1	634-2108	
10	359-31-018	Čap kyvnej vidlice	1	634-2109	
11	550-31-019	Typový štítok	1	634-2110	
12	6 17421 3006	Mazacia hlavica M 6	1	5-57-210	
13	6 11101 2119	Skrutka M 6×55	1	634-2112	
14	6 11101 2111	Skrutka M 6×35	1		
15	6 11103 2102	Skrutka M 6×12	2	616-2206	
16	6 11401 2006	Matica M 6	16	613-1139	
17	6 12195 2287	Klinec 3×6	2	634-2116	
18	6 11740 2061	Podložka 6,1	12	7-76-206	
19	6 11726 2064	Podložka 6,4	1	634-2118	
20	359-31-240	Napínač reťaze	2	634-2119	
	359-31-240/0	Napínač reťaze	2	634-2119/0	
21	359-31-251	Puzdro	2	634-2120	
22	6 13680 0005	Guľka Ø 5	42	6-93-013	Po zalisovaní prestružiť na Ø 18 H8 (+ 0.027) (- 0.000)
23	6 11101 2117	Skrutka M 6×50	3	634-2133	
24	359-30-011	Podložka	1	634-2124	
	359-30-011/0	Podložka	1	634-2124/0	
25	359-30-012	Podložka (guma)	2	7-28-182	
26	6 11148 2101	Skrutka M 6×10	3	634-2126	
27	6 11148 2101	Skrutka M 6×10	2	634-2126	
28	6 11157 2101	Skrutka M 6×10	1	634-2128	
29	6 11148 2069	Skrutka M 5×10	1	613-2226	
30	6 11740 2051	Podložka 5,1	1	7-76-205	
31	6 11721 2070	Podložka 7	2	7-76-407	
32	6 11157 2102	Skrutka M 6×12	1	634-2132	
33	6 11101 2119	Skrutka M 6×55	1	634-2112	
34a	359-31-211	Záchyt zvar.	1	634-2134	
35a	359-31-182	Záves horný	1	634-2135	
36a	359-31-184	Os	1	634-2136	
37	6 11403 2006	Matica	1	613-1139	

Vyhotovenie a sa montuje od 1. 7. 1957

Poznámka:

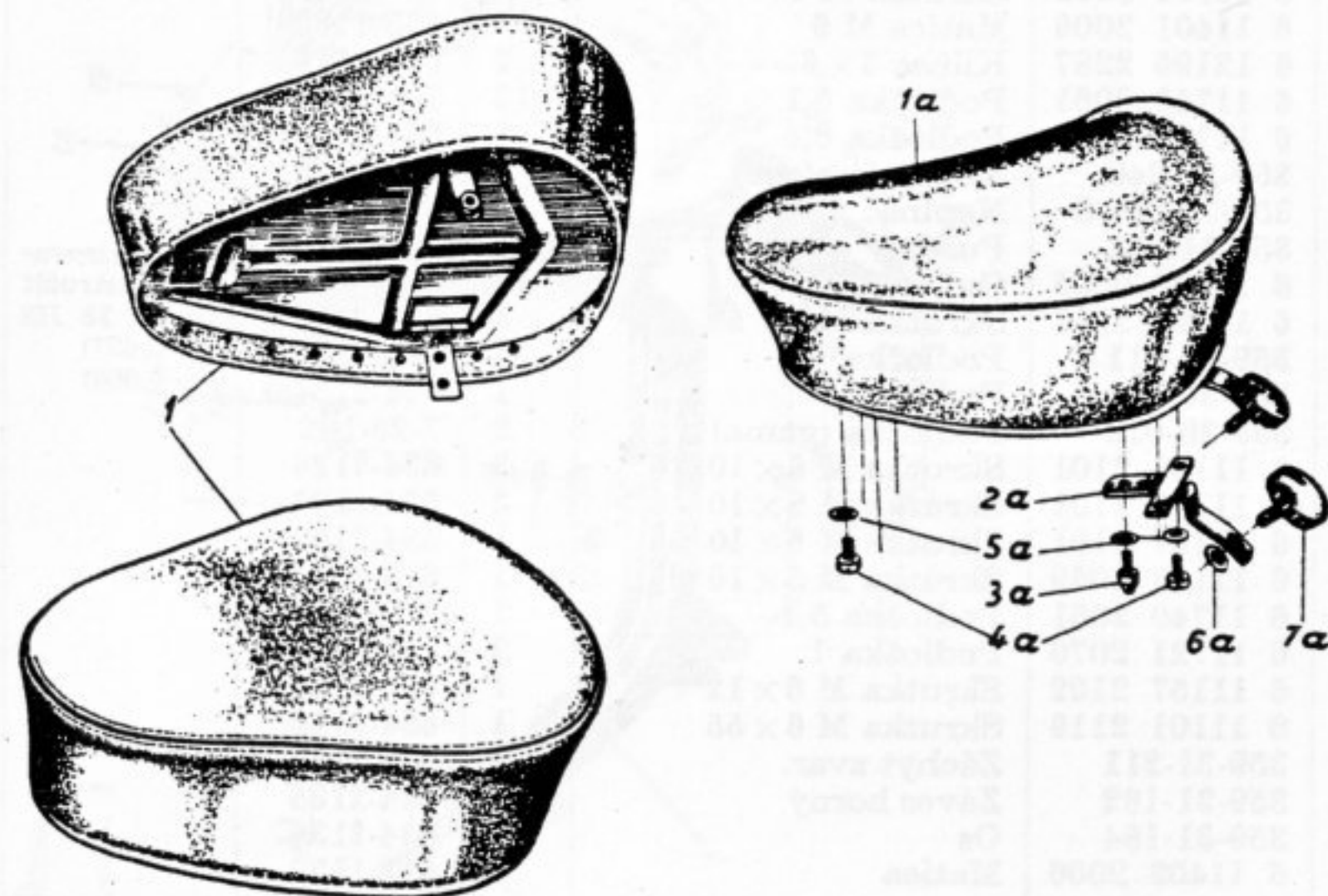
1. Vyhotovenie a sa montuje spolu so sedlom odklápajúcim sa dopredu.





## ZADNÝ BLATNÍK

Vyobr. číslo	Označenie	Pomenovanie	Poč. ks	Obch. číslo Mototechny	Poznámka
1	359-33-010	Zadný blat. so vzpera- mi	1	634-2201	
	359-33-010/0	Zadný blat. so vzpera- mi		634-2201/0	
2	359-33021	Držiak tabuľky	1	634-2202	
3	359-33-023	Tabuľka	1	634-2203	
4	359-33-022	Odrážka	1	1-42-198	
5	6 11157 2070	Skrutka M 5 × 12	2	613-	
6	6 11148 2069	Skrutka M 5 × 10	1	613-2226	
7	6 11401 2005	Matica M 5	3	613-4314	
8	6 11740 2051	Podložka 5,1	3	7-76-205	
9	6 11101 2109	Skrutka M 6 × 30	1	613-6575	
10	6 11103 2102	Skrutka M 6 × 12	4	616-2206	
11	6 11103 2102	Skrutka M 6 × 12	1	616-2206	
12	6 11401 2006	Matica M 6	6	613-1139	
13	6 11740 2061	Podložka 6,1	6	7-76-206	



## SEDL O

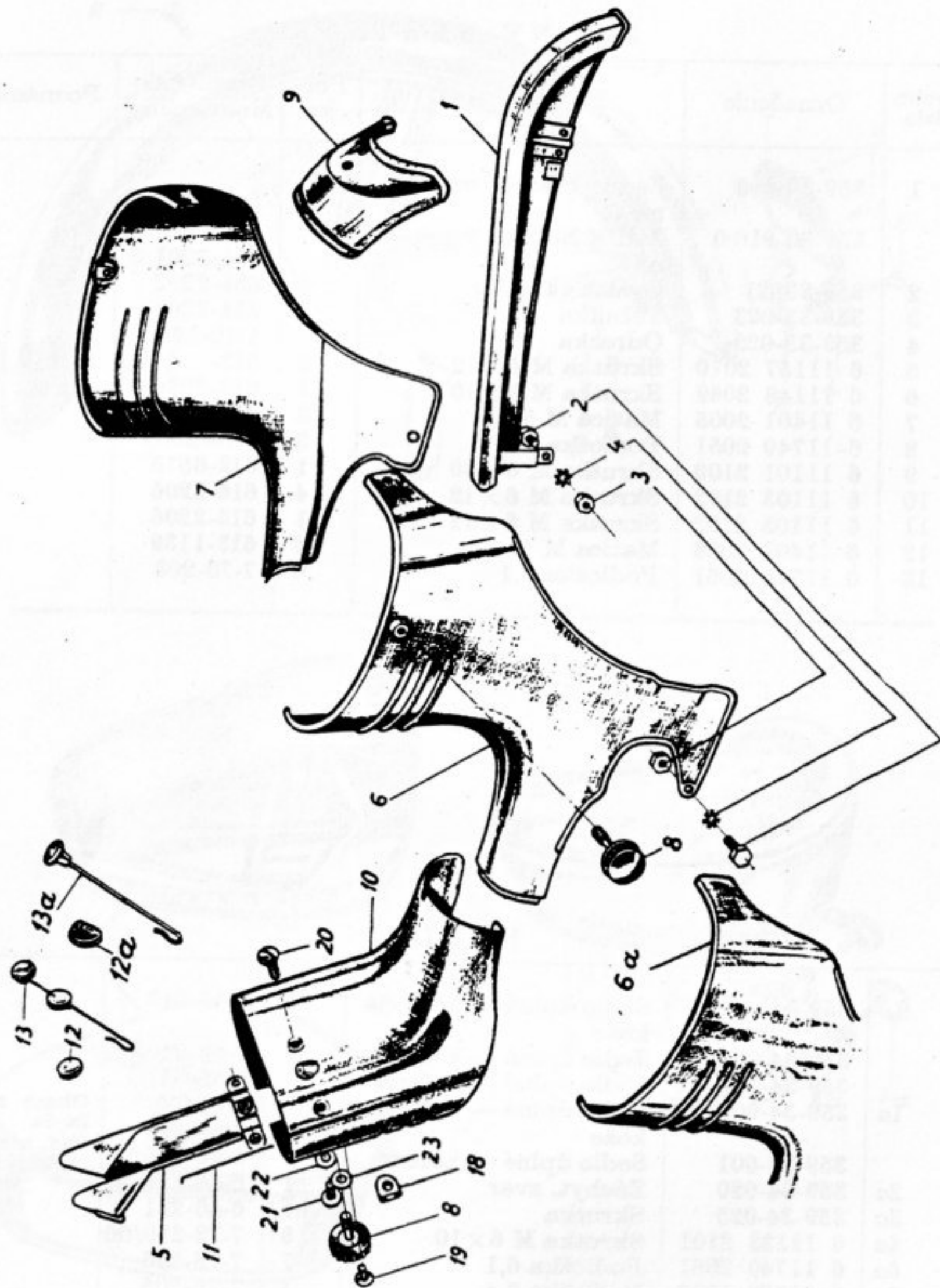
1	359-34-000	Sedlo úplné — imitácia kože	1	6-45-040	
	359-34-000	Sedlo úplné — kožené	1	6-45-040	
	359-34-000	Sedlo úplné — kožené		6-45-041	
1a	359-34-001	Sedlo úplné — imitácia kože	1	6-45-044	Obsah pol. 2a-7a
	359-34-001	Sedlo úplné — kožené		6-45-045	Viď. pozn. 1 dole
2a	359-34-020	Záchyt. zvar.	1	6-46-280	
3a	359-34-025	Skrutka	1	6-46-281	
4a	6 11133 2101	Skrutka M 6 × 10	6	7-72-210/06	
5a	6 11740 2061	Podložka 6,1	7	7-76-206	
6a	6 11733 1053	Podložka 8,4	1	7-76-205	
7a	359-36-040	Skrutka	1	634-2408	

Vyhotovenie a sa montuje od 1. 7. 1957

Poznámka:

1. Vyhotovenie a montuje sa so zadnými krytmi a rámom vo vyhotovení a.



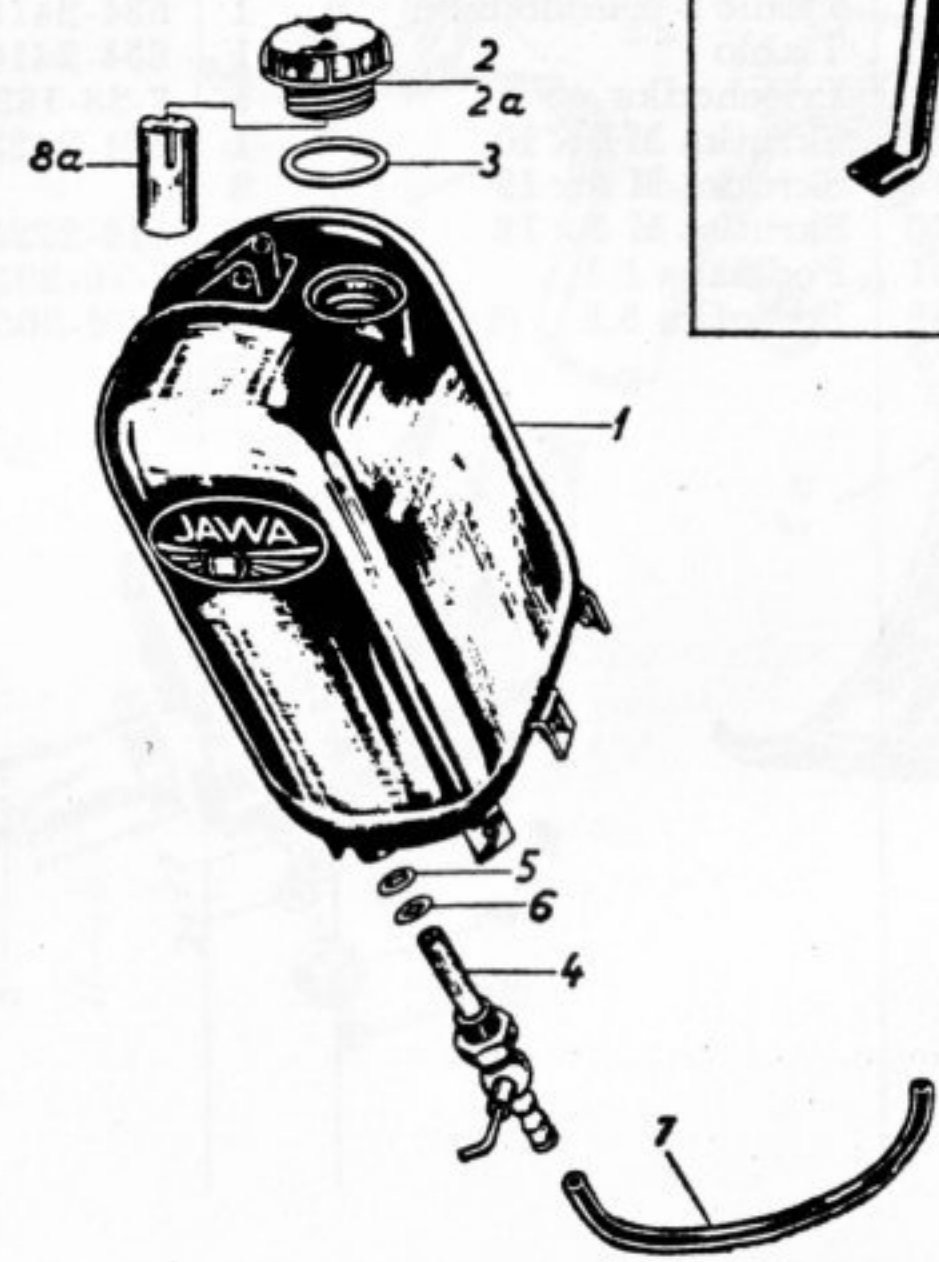
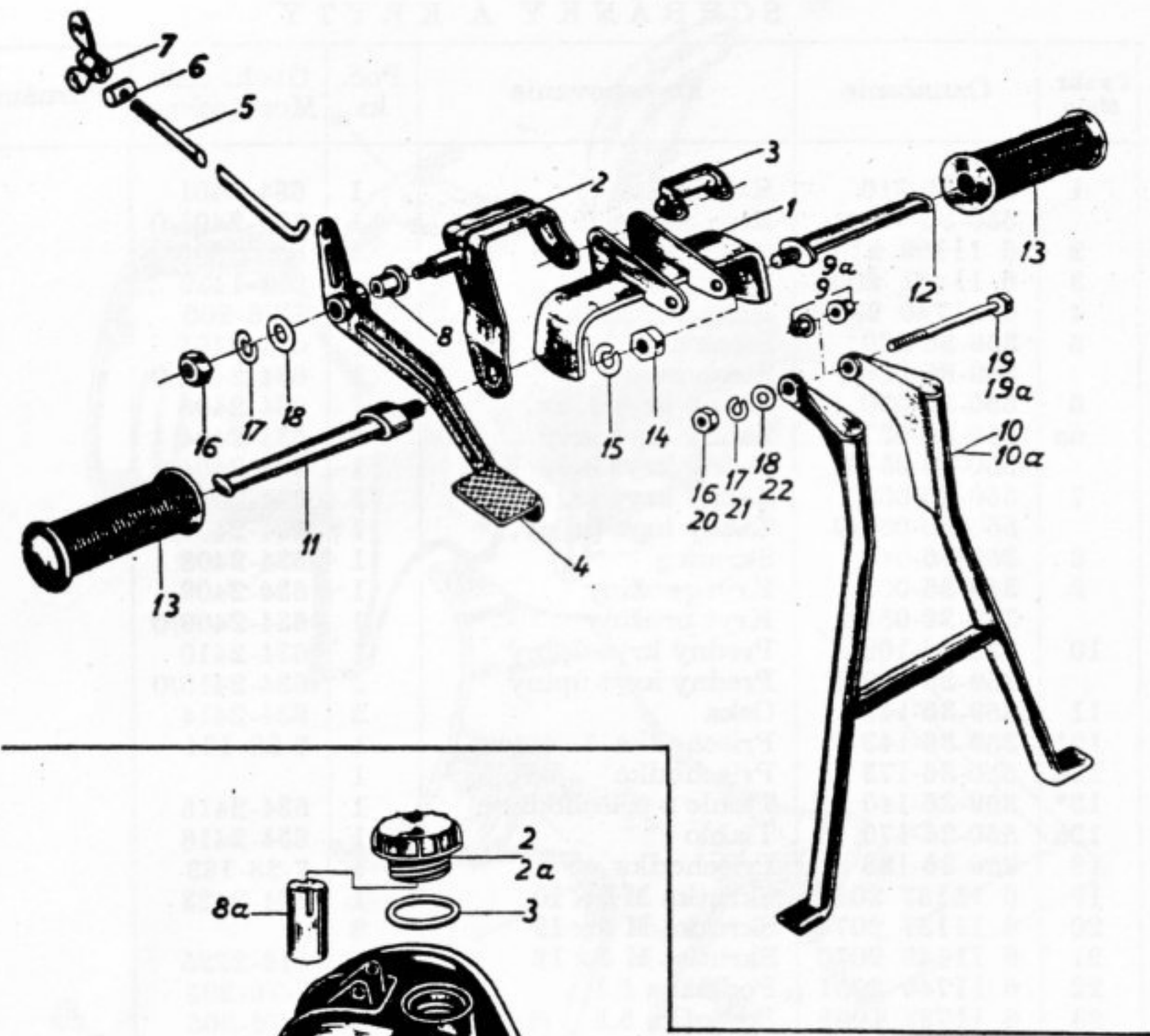


## SCHRÁNKY A KRYTY

Vyobr. číslo	Označenie	Pomenovanie	Poč. ks	Obch. číslo Mototechny	Poznámka
1	550-36-010	Kryt reťaze	1	634-2401	
	550-36-010/0	Kryt reťaze	1	634-2401/0	
2	6 11103 2102	Skrutka M 6 × 10	2	616-2206	
3	6 11401 2006	Matica M 6	2	613-1139	
4	6 11740 2061	Podložka 6,1	2	7-76-206	
5	359-36-020	Stena zvar.	1	634-2405	
	359-36-020/0	Stena zvar.	1	634-2405/0	
6	550-36-030	Zadný kryt 1. zv.	1	634-2406	
6a	550-36-057	Zadný kryt lavý	1	634-2404	
	550-36-057/0	Zadný kryt lavý	1	634-2404/0	
7	550-36-050	Zadný kryt pr. zv.	1	634-2407	
	550-36-050/0	Zadný kryt pr. zv.	1	634-2407/0	
8	359-36-040	Skrutka	1	634-2408	
9	359-36-053	Kryt pružiny	1	634-2409	
	359-36-053/0	Kryt pružiny	1	634-2409/0	
10	359-36-100	Predný kryt úplný	1	634-2410	
	359-36-100/0	Predný kryt úplný	1	634-2410/0	
11	359-36-145	Oska	2	634-2414	
12*	359-36-143	Priečodka	1	7-28-184	
12a	550-36-173	Priečodka	1		
13*	359-36-140	Tiahlo s priečodkou	1	634-2416	
13a	550-36-170	Tiahlo	1	634-2418	
18	359-36-133	Priečodka	1	7-28-183	
19	6 11153 2069	Skrutka M 5 × 10	1	634-2423	
20	6 11157 2070	Skrutka M 5 × 12	3		
21	6 11148 2070	Skrutka M 5 × 12	1	616-2225	
22	6 11740 2051	Podložka 5,1	1	7-76-205	
23	6 11733 1053	Podložka 5,3	1	7-76-305	

Vyhotovenie a sa montuje od 1. 7. 1957





STÚPAČKY, STOJANČEK A BRZDOVÁ PÁKA

Vyobr. číslo	Označenie	Pomenovanie	Poč. ks	Obch. číslo Mototechny	Poznámka
1	550-37-010	Držiak	1	634-2501	
	550-37-010/0	Držiak	1	634-2501/0	
2	550-00-020	Rozpierka pr. zvar.	1	634-2502	
	550-00-020/0	Rozpierka pr. zvar.	1	634-2502/0	
3	359-00-032	Rozpierka ľavá	1	634-2503	
	359-00-032/0	Rozpierka ľavá	1	634-2503/0	
4	550-37-020	Páka brzdy zvar.	1	634-2504	
5	550-37-041	Tiahlo brzdy	1	634-2505	
6	550-37-045	Opora	1	634-2506	
7	353-46-024	Matica	1	613-2514	
8	550-37-042	Vložka	1	634-2508	
9*	550-37-043	Rozpierka	2	634-2509	
10*	550-37-030	Stojanček	1	634-2510	
	550-37-030/0	Stojanček	1	634-2510/0	
10a	550-37-050	Stojanček	1	634-25..	
	550-37-050/0	Stojanček	1	634-25..	
9a	550-37-059	Rozpierka	2	634-2512	
11	550-37-044	Čap pravej stúpačky	1	634-2111	
12	353-37-068	Čap stúpačky	1	613-2531	
13	353-37-071	Návlečka stúpačky	2	6-48-115	
14	6-11401 2110	Matica M 10×1	2	613-2536	
15	6-11740 2102	Podložka 10,2	2	7-76-210	
16	6-11401 2008	Matica M 8	2	616-1142	
17	6-11740 2082	Podložka 8,2	2	7-76-208	
18	6-11701 2084	Podložka 8,4	2	7-76-008	
19*	6-11101 6125	Skrutka M 6×70	1	634-2513	
19a	6-11101 2195	Skrutka M 8×75	1	634-2514	
20	6-11401 2006	Matica M 6	1	613-1139	
21	6-11740 2061	Podložka 6,1	1	7-76-206	
22*	6-11701 2064	Podložka 6,4	1	7-76-006	

Pri výmene stojančeka za vyhotovenie a treba prevrtat otvory pre uchytanie v skrini na ø 8,4.

Vyhotovenie a sa montuje od 1. 7. 1957

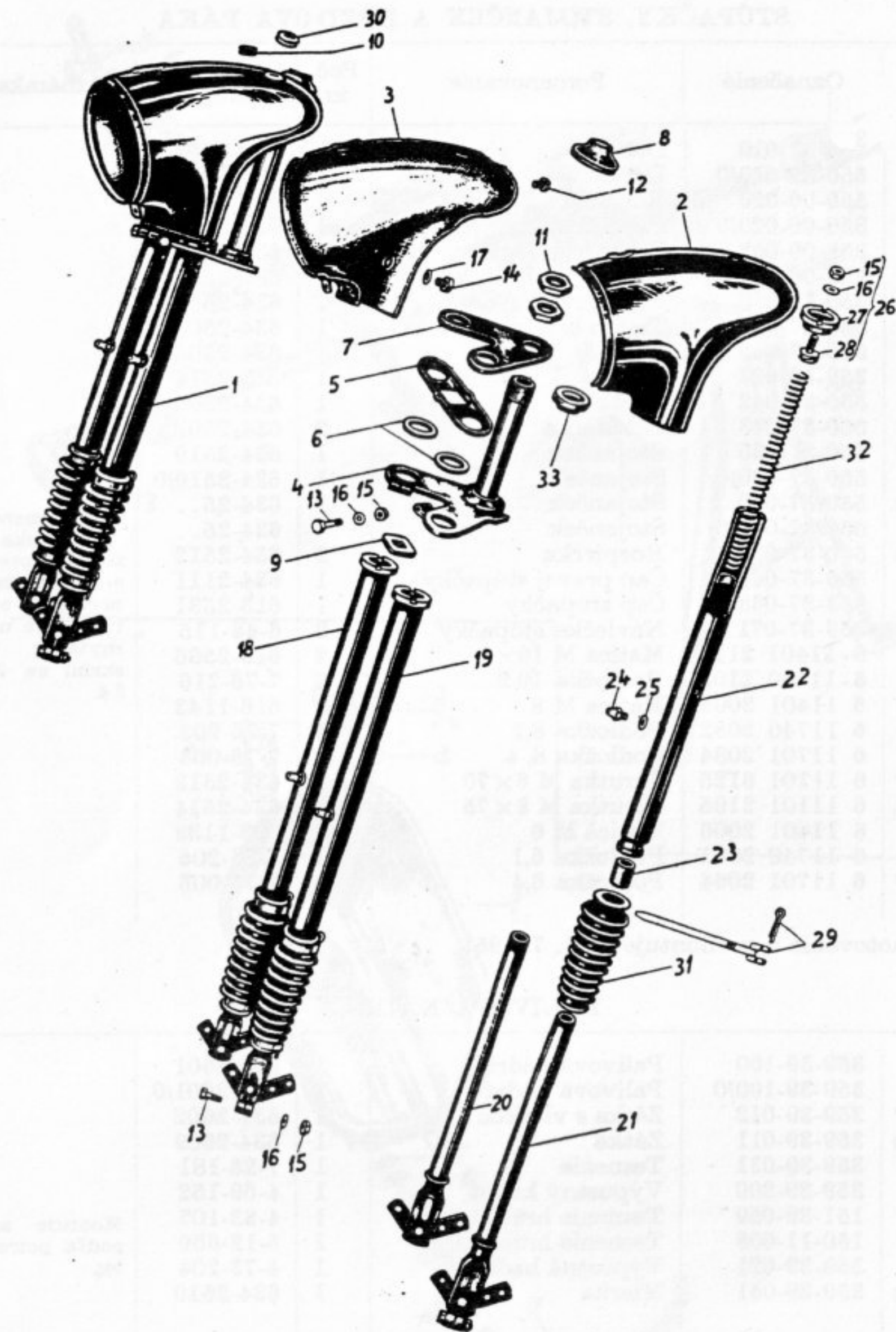
PALIVOVÁ NÁDRŽ

1	359-39-100	Palivová nádrž	1	634-2601	
	359-39-100/0	Palivová nádrž	1	634-2601/0	
2*	359-39-012	Zátka s vložkou	1	634-2602	
2a	359-39-011	Zátka	1	634-2609	
3	359-39-031	Tesnenie	1	7-28-181	
4	359-39-200	Výpustný kohút	1	4-69-152	
5	151-39-059	Tesnenie hrúb. 1,5	1	4-83-107	
6	150-11-008	Tesnenie hrúb. 1,0	1	5-12-650	
7	359-39-021	Výpustná hadička	1	4-73-204	
8a	359-39-041	Mierka	1	634-2610	

Montuje sa podľa potreby.

Vyhotovenie a sa montuje od 1. 7. 1957



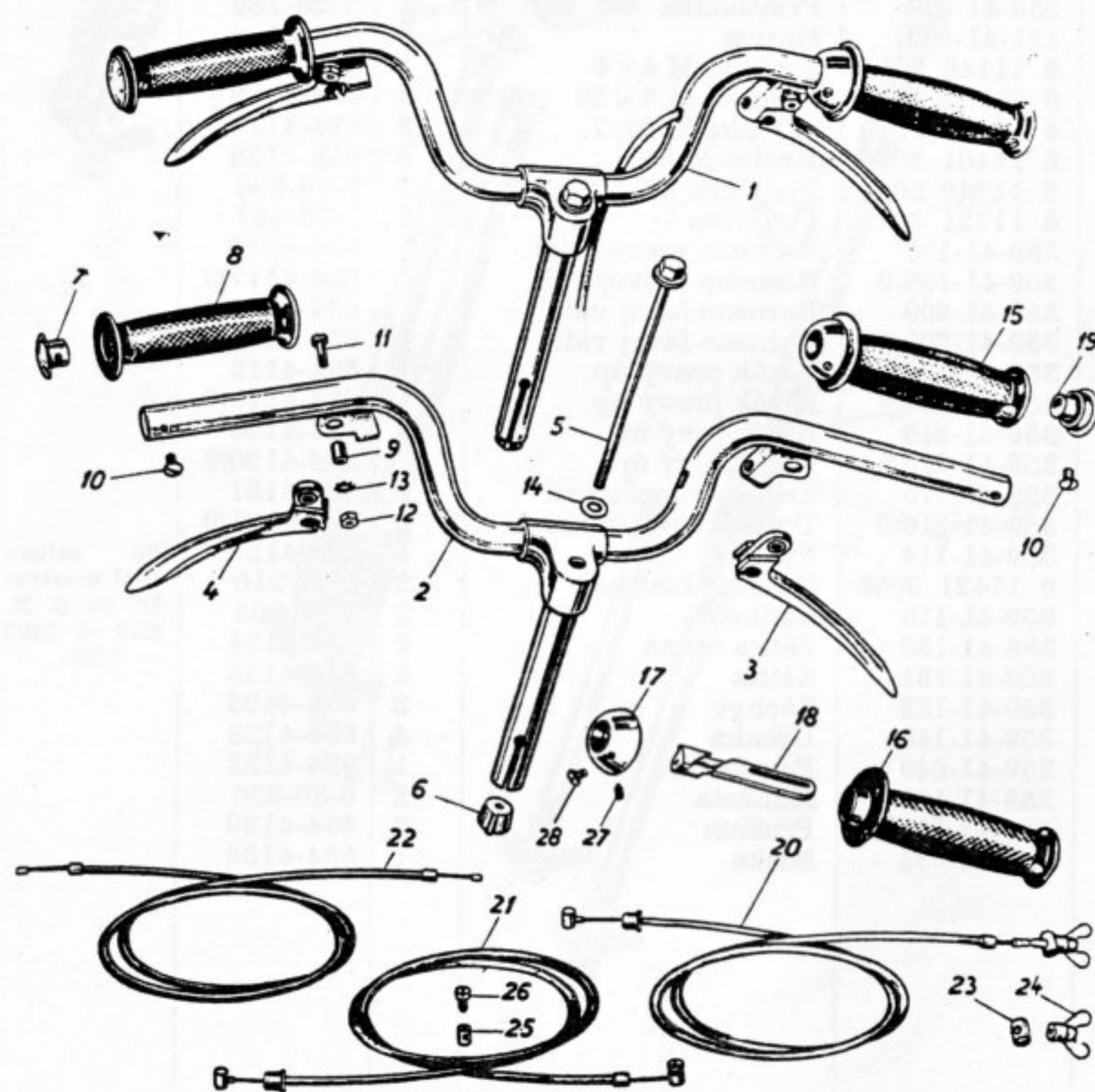
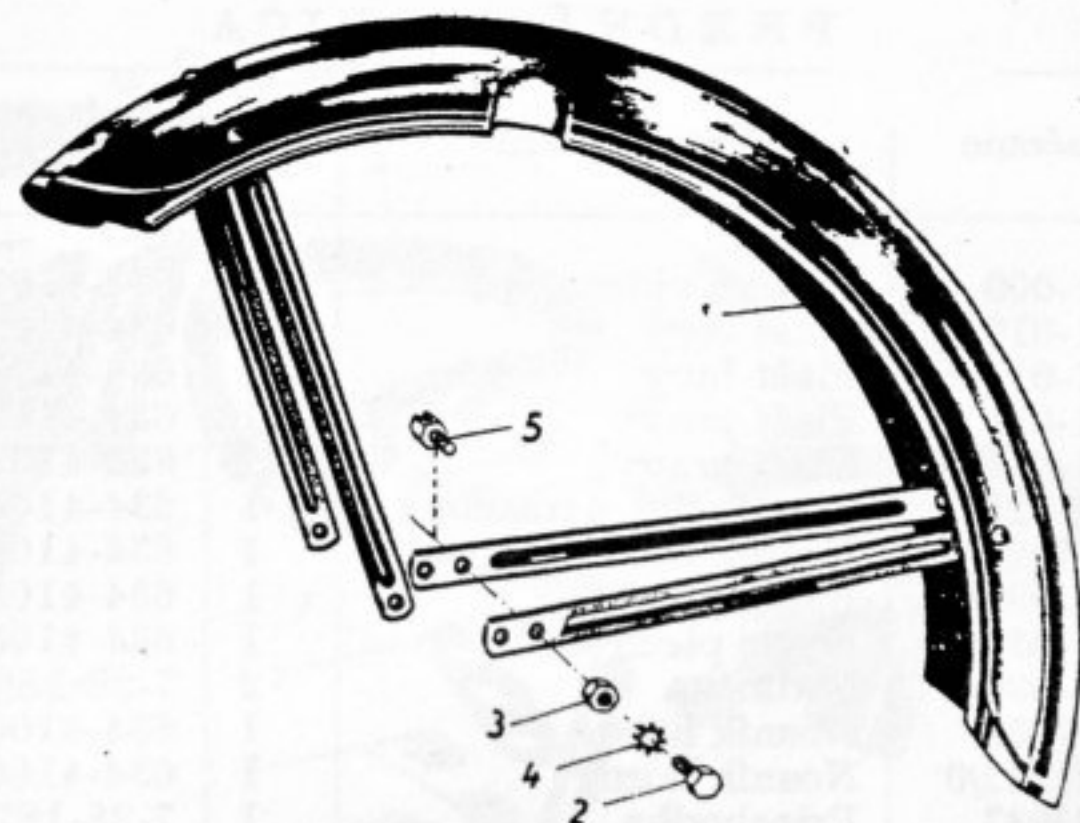


## PREDNÁ VIDLICA

Vyobr. číslo	Označenie	Pomenovanie	Poč. ks	Obch. číslo Mototechny	Poznámka
2	550-41-000	Predná vidlica úp.	1	634-4101	Dodáva sa len v dielciach Pol. 2 a 3 sa dodávajú v celku
	359-41-010	Plášť ľavý	1	634-4102	
	359-41-010/0	Plášť ľavý	1	634-4102/0	
3	359-41-031	Plášť pravý	1	634-4103	
	359-41-031/0	Plášť pravý	1	634-4103/0	
4	550-41-025	Nosník dol. s miskou	1	634-4104	
	550-41-025/0	Nosník dolný s miskou	1	634-4104/0	
5	359-41-035	Krycí plech	1	634-4105	
	359-41-035/0	Krycí plech	1	634-4105/0	
6	359-41-036	Podložka	2	7-28-186	
7	359-41-032	Nosník horný	1	634-4106	
	359-41-032/0	Nosník horný	1	634-4106/0	
8	359-41-037	Priechodka	1	7-28-187	
9	359-41-038	Priechodka	1	7-28-188	
10	359-41-039	Priechodka	1	7-28-189	
11	151-41-007	Matica	2	613-4110	
12	6 11148 2038	Skrutka M 4 x 6	1	634-4111	
13	6 11101 2108	Skrutka M 6 x 28	3	634-4112	
14	6 11103 2100	Skrutka M 6 x 7	2	634-4113	
15	6 11401 2006	Matica M 6	5	613-1139	
16	6 11740 2061	Podložka 6,1	5	7-76-206	
17	6 11721 2070	Podložka 7	2	7-76-407	
18	359-41-100	Rameno pravej vidl.	1	634-4117	
	359-41-100/0	Rameno pravej vidl.	1	634-4117/0	
19	359-41-200	Rameno ľavej vidl.	1	634-4118	
	359-41-200/0	Rameno ľavej vidl.	1	634-4118/0	
20	359-41-120	Klzák pravý úp.	1	634-4119	
	359-41-120/0	Klzák pravý úp.	1	634-4119/0	
21	359-41-210	Klzák ľavý úp.	1	634-4120	
	359-41-210/0	Klzák ľavý úp.	1	634-4120/0	
22	359-41-110	Trúbka s puzdrami	2	634-4121	
	359-41-110/0	Trúbka s puzdrami	2	634-4121/0	
23	359-41-114	Puzdro	4	634-4122	
24	6 17421 3006	Mazacia hlavica	2	5-57-210	
25	359-41-115	Podložka	2	4-83-003	
26	359-41-130	Zátka úplná	2	634-4124	
27	359-41-131	Zátka	2	634-4125	
28	359-41-132	Záchyt	2	634-4126	
29	359-41-140	Úpinka	4	634-4128	
30	359-41-040	Priechodka	1	634-4133	
31	359-41-161	Manžeta	2	6-80-350	
32	550-41-162	Pružina	2	634-4130	
33	359-41-034	Miska	1	634-4132	

Po zaliso-  
vaní prestru-  
žiť na  $\varnothing$  21,  
8H9 + 0,052  
- 0,000





28

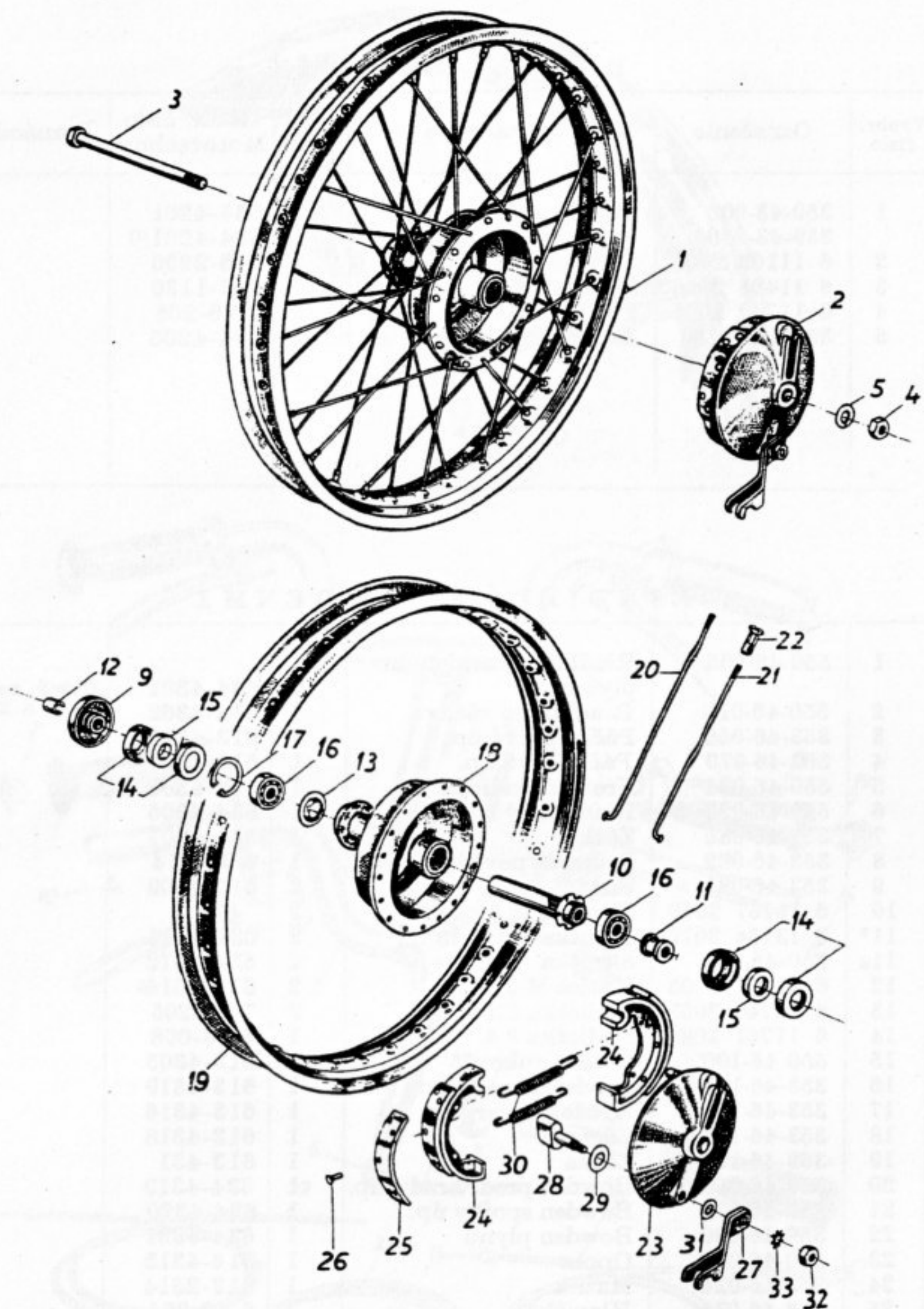
### PREDNÝ BLATNÍK

Vyobr. číslo	Označenie	Pomenovanie	Poč. ks	Obch. číslo Mototechny	Poznámka
1	359-43-000	Predný blatník	1	634-4201	
	359-43-000/0	Predný blatník	1	634-4201/0	
2	6 11103 2102	Skrutka M 6×12	5	616-2206	
3	6 11401 2006	Matica M 6	6	613-1139	
4	6 11740 2061	Podložka 6,1	6	7-76-206	
5	359-40-011	Záchyt bowdenu	1	634-4205	

### RIEDIDLÁ S BOWDENMI

1	550-46-005	Riadidlá s bowdenom plynu	1	634-4301	Obsah pol. 2-19 a 22
2	550-46-010	Riadidlá so záchyt.	1	634-4302	
3	353-46-060	Páčka pravá úp.	1	613-4315	
4	353-46-070	Páčka ľavá úp.	1	613-4327	
5	550-46-021	Vreteno riadidiel	1	634-4305	
6	550-46-022	Riadidlový kužel	1	634-4306	
7	359-46-035	Zátka	1	634-4307	
8	353-46-082	Rukoväť pevná	1	6-31-314	
9	353-46-081	Puzdro	2	613-4309	
10	6 11157 2070	Skrutka M 5×12	2		
11*	6 13134 3072	Skrutka M 5×18	2	634-4311	
11a	550-46-063	Skrutka	2	634-4312	
12	6 11401 3005	Matica M 5	2	613-4314	
13	6 11740 3051	Podložka 5,1	2	7-76-205	
14	6 11701 3084	Podložka 8,4	1	7-76-008	
15	550-46-100	Otočná rukoväť	1	613-4305	
16	353-46-101	Návlačka s trúbkou	1	613-4319	
17	353-46-105	Kružok s pierkom	1	613-4316	
18	353-46-112	Záchyt	1	613-4318	
19	359-46-101	Zátka	1	613-431	
20	359-46-050	Bowden pred. brzdy úp.	1	634-4319	
21	359-46-070	Bowden spojky úp.	1	634-4320	
22	359-46-080	Bowden plynu	1	634-4321	
23	550-46-023	Opora	1	616-4312	
24	353-46-024	Matica	1	613-2514	
25	353-46-031	Hlavička	1	6-40-224	
26	150-49-030	Skrutka	1	613-4359	
27	353-46-109	Skrutka	1	613-4326	
28	6 11181 2098	Skrutka M 6×5	1	629-4306	

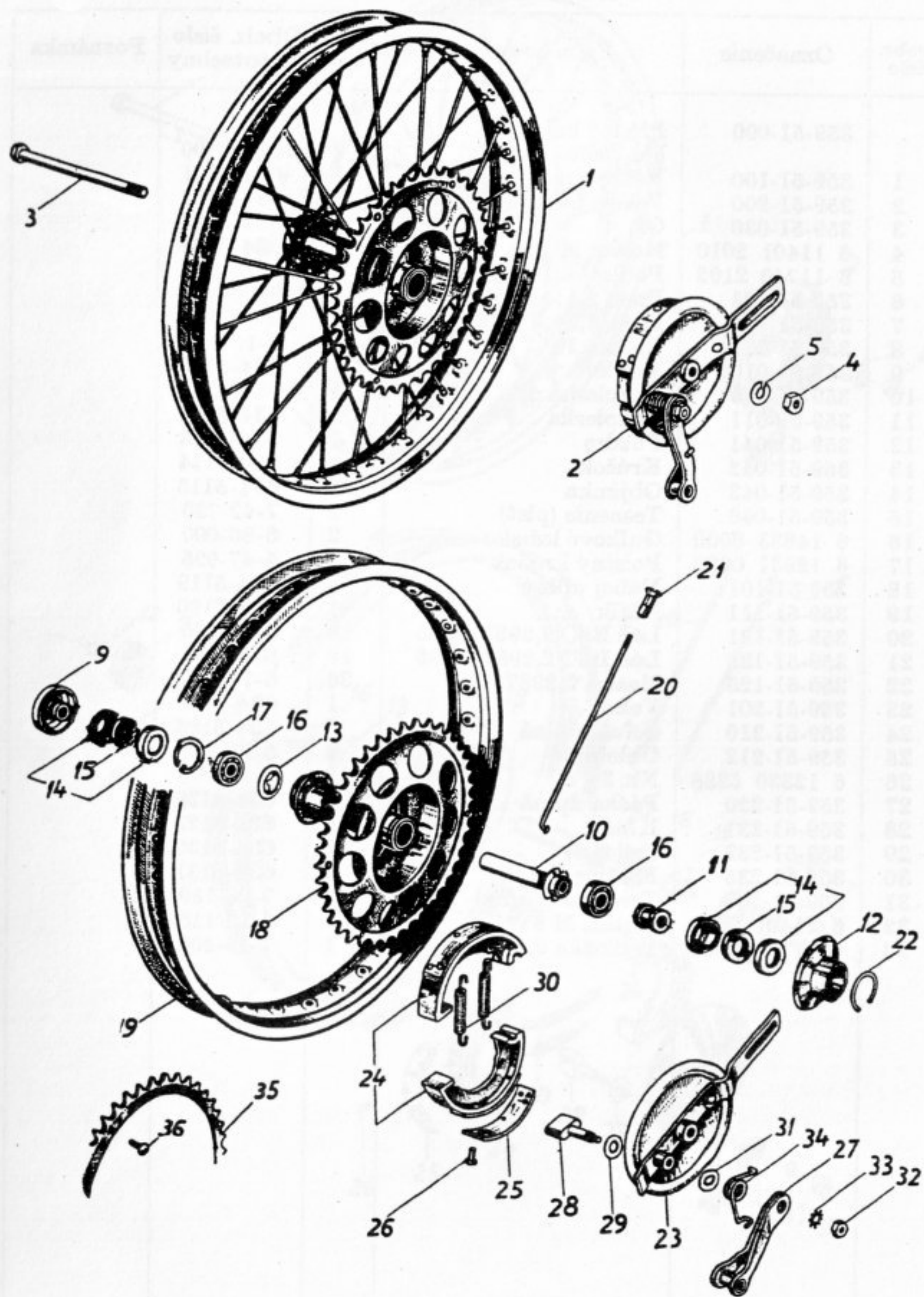




## PREDNÉ KOLESO

Vyobr. číslo	Označenie	Pomenovanie	Poč. ks	Obch. číslo Mototechny	Poznámka
	359-51-000	Predné koleso — bez pneu	1	634-5100	
1	359-51-100	Náboj s ráfkom	1	634-5101	
2	359-51-200	Veko s čelustami	1	634-5103	
3	359-51-030	Os	1	634-5104	
4	6 11401 2010	Matica M 10	1	634-5105	
5	6 11740 2102	Podložka 10,2	1	7-76-210	
6	359-51-131	Pneu 2,5 × 16"	1	3-00-012	
7	359-51-132	Duša 2,5 × 16"	1	3-05-014	
8	359-51-133	Vložka 16"	1	3-10-020	
9	359-51-010	Viečko	1	634-5110	
10	359-51-020	Rozpierka úp.	1	634-5111	
11	359-51-011	Rozpierka	1	634-5112	
12	359-51-041	Puzdro	1	634-5113	
13	359-51-042	Krúžok	1	634-5114	
14	359-51-043	Objímka	4	634-5115	
15	359-51-046	Tesnenie (plst)	2	7-42-730	
16	6 14633 6000	Guľkové ložisko	2	6-86-000	
17	6 12931 0026	Poistný krúžok	1	4-47-026	
18	359-51-101	Náboj úplný	1	634-5119	
19	359-51-111	Ráfik	1	634-5120	
20	359-51-121	Lúč BSC 2,2987 × 185	18	6-78-385	
21	359-51-122	Lúč BSC 2,2987 × 156	18	6-78-356	
22	359-51-125	Matica 2,2987	36	6-79-002	
23	359-51-201	Veko	1	634-5124	
24	359-51-210	Čelust úplná	2	634-5125	
25	359-51-212	Obloženie	2	5-26-003	
26	6 12330 5288	Nit 3 × 8	12	5-24-002	
27	359-51-220	Páčka úplná	1	634-5128	
28	359-51-231	Kľúč	1	634-5129	
29	359-51-232	Príložka	1	634-5130	
30	359-51-235	Pružina	2	634-5131	
31	359-51-236	Tesnenie (guma)	1	7-28-180	
32	6 11401 2006	Matica M 6	1	6-13-1139	
33	6 11740 2061	Podložka 6,1	1	7-76-206	

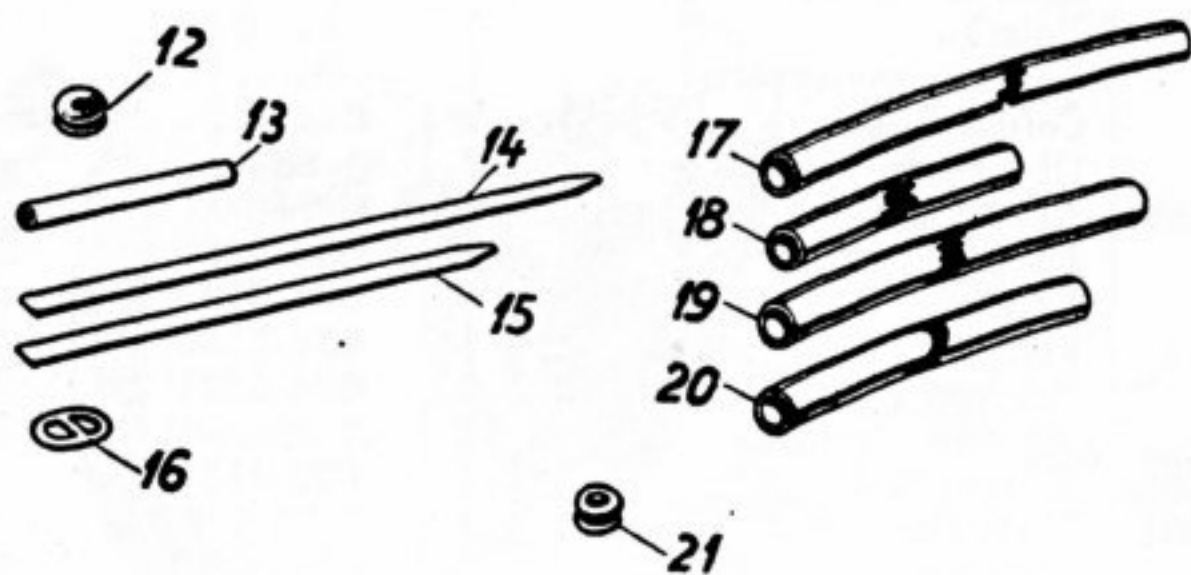
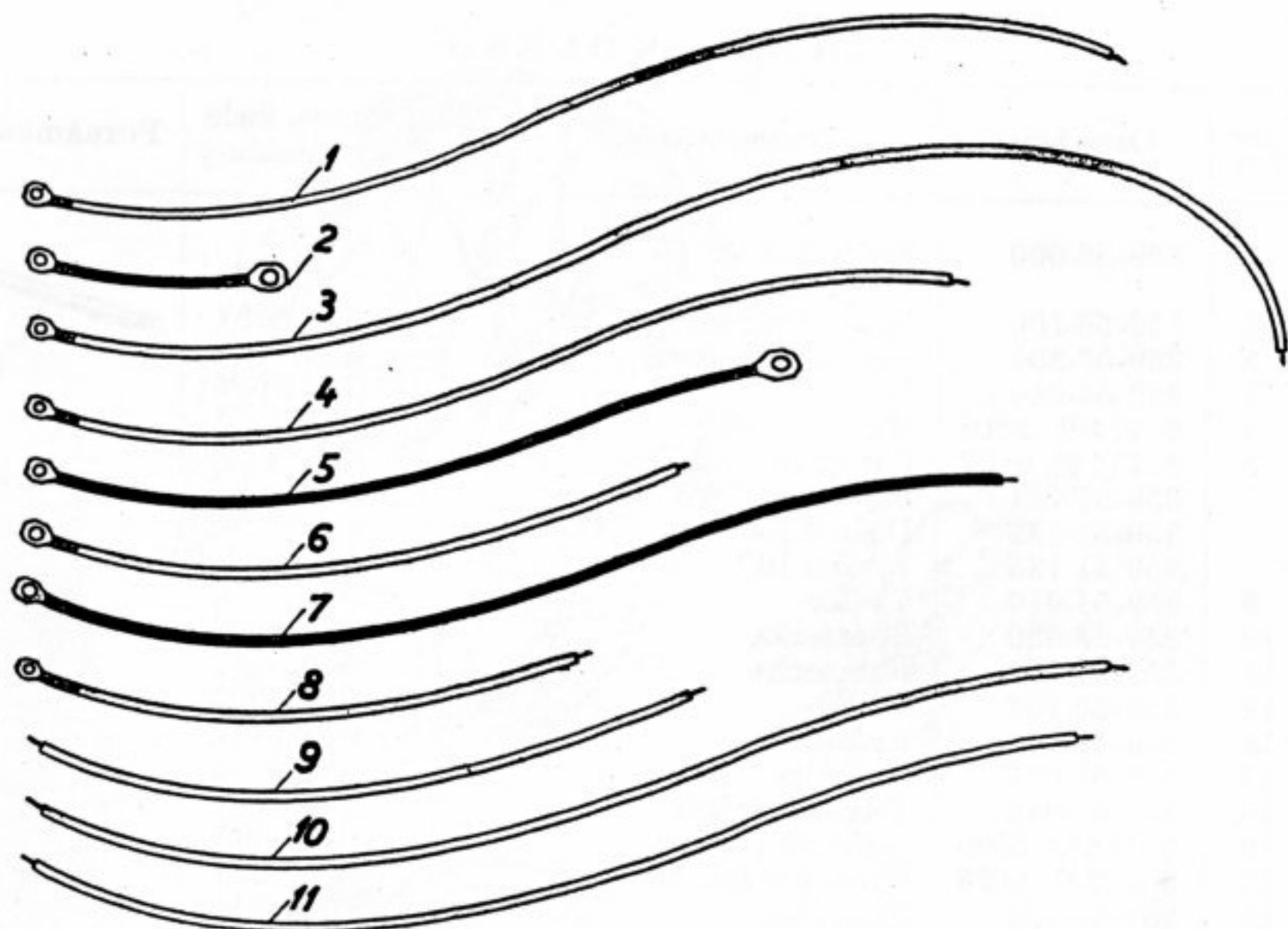




## ZADNÉ KOLESO

Vyobr. číslo	Označenie	Pomenovanie	Poč. ks	Obch. číslo Mototechny	Poznámka
	359-56-000	Zadné koleso — bez pneu	1	634-5200	
1	359-56-100	Náboj s ráfikom	1	634-5201	
2	359-56-200	Veko s čelustami	1	634-5203	
3	359-56-030	Os	1	634-5204	
4	6 11401 2010	Matica M 10	1	634-5105	
5	6 11740 2102	Podložka 10,2	1	7-76-210	
	359-51-131	Pneu 2,5 × 16"	1	3-00-012	
	359-51-132	Duša 2,5 × 16"	1	3-05-014	
	359-51-133	Vložka 16"	1	3-10-020	
9	359-51-010	Viečko	1	634-5110	
10	359-56-020	Rozpierka	1	634-5111	
11	359-51-011	Rozpierka	1	634-5112	
12	359-56-107	Viečko	1	634-5220	
13	359-51-042	Kružok	1	634-5114	
14	359-51-043	Objímka	4	634-5115	
15	359-51-046	Tesnenie (plst')	2	7-42-730	
16	6 14633 6000	Guľkové ložisko	2	6-86-000	
17	6 12931 0026	Poist. krúžok 26 × 1, 2	1	4-47-026	
18	359-56-101	Náboj úp.	1	634-5219	
19	359-56-106	Ráfik	1	634-5225	
20	359-56-121	Lúč BSC 2,2987 × 190	36	6-78-390	
21	359-51-125	Matica 2,2987	36	6-79-002	
22	359-56-108	Poistka	1	634-5221	
23	359-56-201	Veko so záchytnom	1	634-5222	
24	359-51-210	Čelust úplná	2	634-5125	
25	359-51-212	Obloženie	2	5-26-003	
26	6 12330 5288	Nit 3 × 8	12	5-24-002	
27	359-56-220	Páčka	1	634-5227	
28	359-51-231	Kľúč	1	634-5129	
29	359-51-232	Príložka	1	634-5130	
30	359-51-235	Pružina	2	634-5231	
31	359-51-236	Tesnenie (guma)	1	7-28-180	
32	6 11401 2006	Matica M 6	1	613-1139	
33	6 11740 2061	Podložka 6,1	1	7-76-206	
34	359-56-233	Pružina	1	634-5230	
35	359-56-105	Refazové koleso	1	634-5231	
36	6 12301 0369	Nit 4 × 10	6	634-5232	

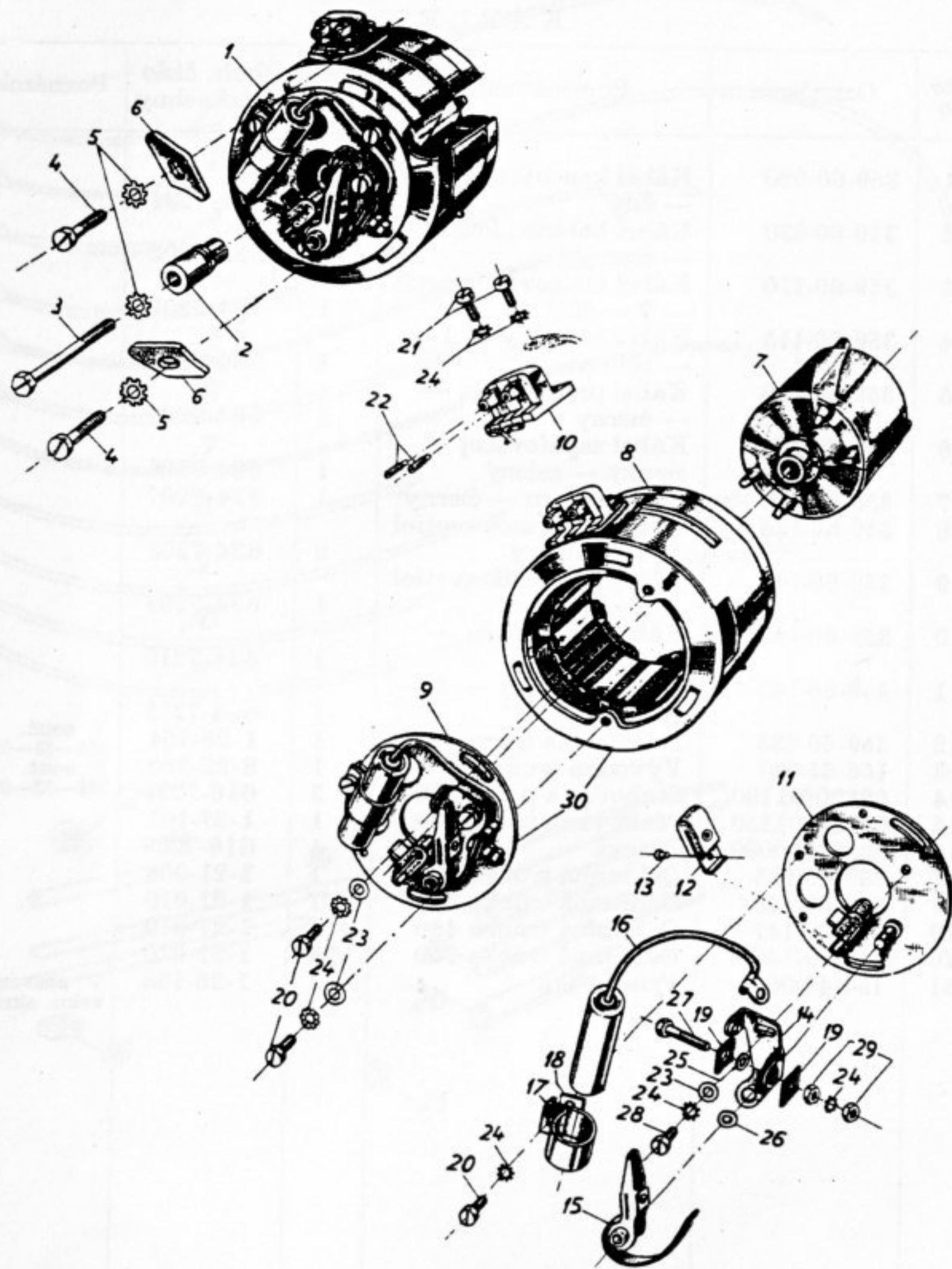




K Á B L E

Vyobr. číslo	Označenie	Pomenovanie	Poč. ks	Obch. číslo Mototechny	Poznámka
1	359-60-020	Kábel koncov. svetla — žltý	1	634-7201	
2	359-60-030	Kábel batérie „kostra” — čierny	1	634-7202	
3	359-60-110	Kábel koncového svetla — 2 — žltý	1	634-7203	
4	359-60-115	Kábel húkačky — 1 — zelený	1	634-7204	
5	359-60-120	Kábel prerušovača — čierny	1	634-7205	
6	359-60-125	Kábel zapalovacej cievky — zelený	1	634-7206	
7	359-60-130	Kábel skratu — čierny	1	634-7207	
8	359-60-135	Kábel prepínača svetiel — 1 — modrý	2	634-7208	
9	359-60-141	Kábel prepínača svetiel — 2 — červený	1	634-7209	
10	359-60-142	Kábel svetlometu — biely	1	634-7210	
11	359-60-143	Kábel húkačky — 2 — zelený	1	634-7211	
12	359-60-035	Priechodka (guma)	1	1-26-154	V souč. 359-31-015
13	156-65-047	Vývodka (guma)	1	8-22-260	V souč. 359-33-010
14	62820601190	Stahovacia páska 190	3	616-7239	
15	62820601150	Stahovacia páska 150	1	1-27-101	
16	62821000000	Pracka	4	616-7238	
17	359-60-145	Ochranná trúbka 560	1	1-21-008	
18	359-60-146	Ochranná trúbka 250	1	1-21-010	
19	359-60-147	Ochranná trúbka 480	1	1-21-010	
20	359-60-148	Ochranná trúbka 300	1	1-21-010	
21	150-49-005	Priechodka	1	1-26-158	V pravom veku skrine





## MAGNETOVÉ DYNAMO S PRERUŠOVAČOM

Vyobr. číslo	Označenie	Pomenovanie	Poč. ks	Obch. číslo Mototechny	Poznámka
1	359-61-000	Magnetické dynamo úplné	1	634-0401	Obsah pol. 2-9
2	359-61-011	Vačka	1	634-0402	
3	6 11105 2087	Skrutka M 5 × 55	1	634-0403	
4	6 11131 2077	Skrutka M 5 × 30	2	634-0404	
5	6 11740 2051	Podložka 5,1	3	7-76-205	
6	359-61-012	Príchytká	2	634-0406	
7	359-61-400	Rotor úplný	1	634-0407	
8	359-61-110	Stator	1	634-0408	
9	359-61-200	Prerušovač úplný	1	634-0410	
10	359-61-120	Svorkovnica	1	634-0411	
11	359-61-220	Základná doska prerušovača	1	634-0412	
12	355-61-230	Stierač	1	616-0439	
13	6 12301 0205	Nit	1	634-0414	
14	355-61-240	Držiak kontaktu úplný	1	616-0440	
15	355-61-260	Prerušovacie ramienko	1	0-39-001	
16	359-61-270	Kondenzátor	1	0-43-010	
17	355-61-111	Držiak kondenzátora	1	616-0411	
18	355-61-112	Podložka kondenzátora	1	616-0412	
19	355-61-211	Izolačná podložka	2	616-0435	
20	6 11133 2038	Skrutka M 4 × 6	3	613-0428	
21	6 11133 2039	Skrutka M 4 × 8	2	634-0422	
22	6 11183 2039	Zastavovacia skrutka	2	0-81-201	
23	6 11702 2043	Podložka 4,3	3	616-6325	
24	6 11740 2041	Podložka 4,1	7	7-76-204	
25	355-61-212	Izolačná podložka	1	616-0436	
26	355-61-214	Podložka	1	616-0437	
27	6 11133 2042	Skrutka M 4 × 15	1	613-0429	
28	6 11133 2037	Skrutka M 4 × 5	1	634-0429	
29	6 11401 2004	Matica M 4	2	613-4164	
30	359-61-100	Stator úplný	1	634-	Obsah pol. 8 a 9